



Se connecter à Zoom

Lors d'une première connexion à Zoom ou si vous avez utilisé un autre profil Zoom sur votre ordinateur, il est bien de vérifier que vous êtes bien connecté à l'application Zoom avec votre compte Zoom Paris 1.

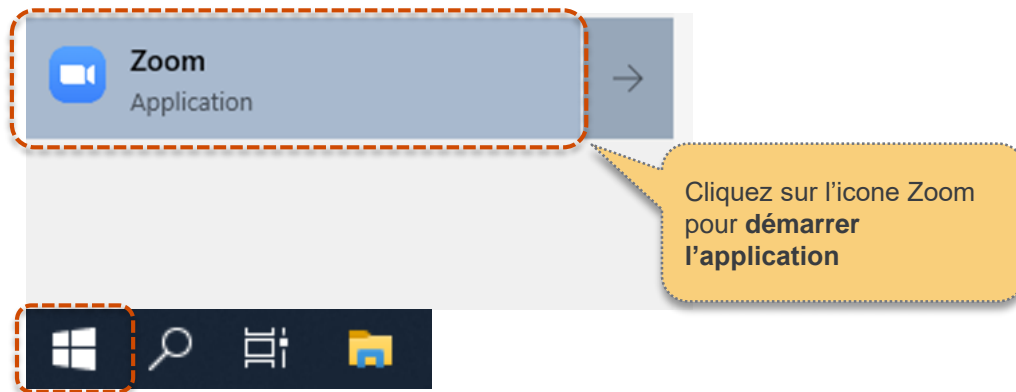


Paul Moore



Accéder au client Zoom installé sur votre ordinateur

Dans Windows depuis le menu « **Démarrer** », rendez-vous dans l'application Zoom.





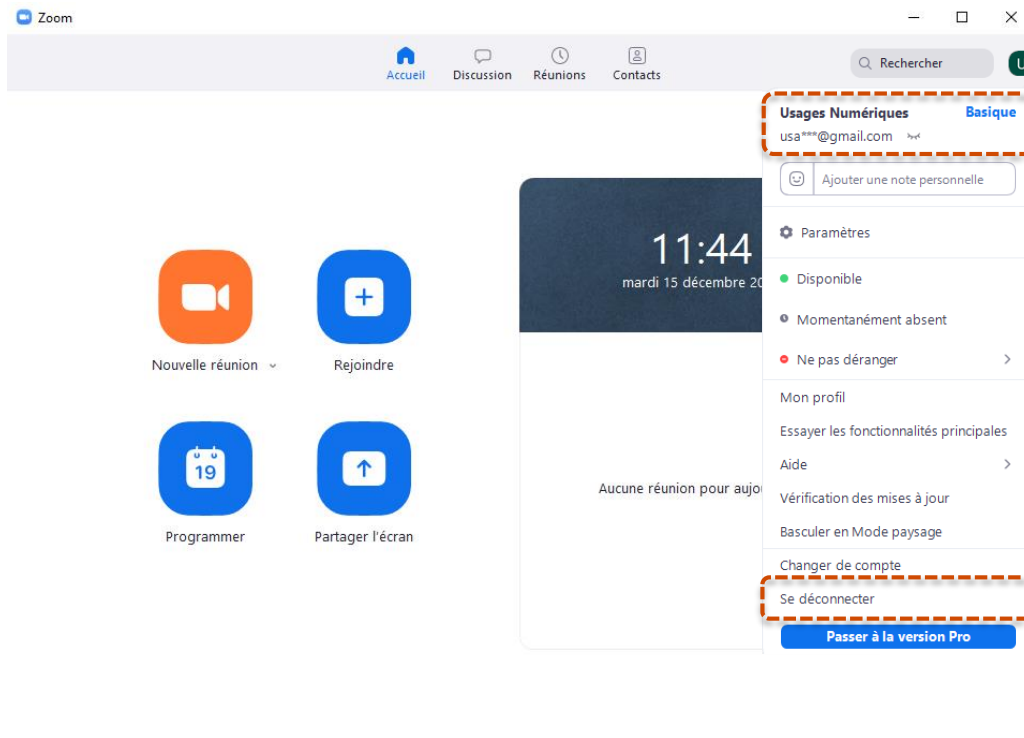
Vérifier le compte associé à Zoom (1)

Si vous êtes déjà connecté, l'application va s'ouvrir de la manière suivante.

The screenshot shows the Zoom application interface. At the top, there is a navigation bar with icons for 'Accueil', 'Discussion', 'Réunions', and 'Contacts', along with a search bar labeled 'Rechercher'. The user profile icon, a green circle with a white 'U', is highlighted with a red dashed box. A callout bubble points to this icon with the text: 'Cliquez sur l'icône de votre compte afin de vérifier que vous êtes bien connecté avec votre compte Paris 1'. Below the navigation bar, there are four main action buttons: 'Nouvelle réunion', 'Rejoindre', 'Programmer', and 'Partager l'écran'. In the center, a large card displays the time '11:44' and the date 'mardi 15 décembre 2020', with a message below stating 'Aucune réunion pour aujourd'hui'.



Vérifier le compte associé à Zoom (2)



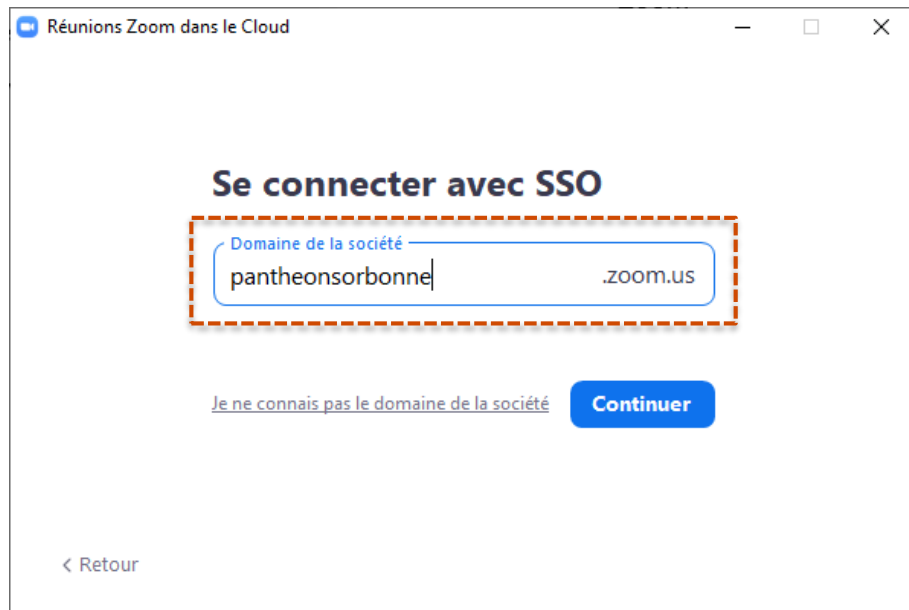
On s'aperçoit ici que nous ne sommes **pas connectés avec un compte Paris 1 (@univ-paris1.fr)**

Si vous êtes connecté avec un compte Paris 1, vous n'avez pas besoin d'aller plus loin !

Déconnectez-vous afin de vous connecter avec votre compte Paris 1



Se connecter avec SSO



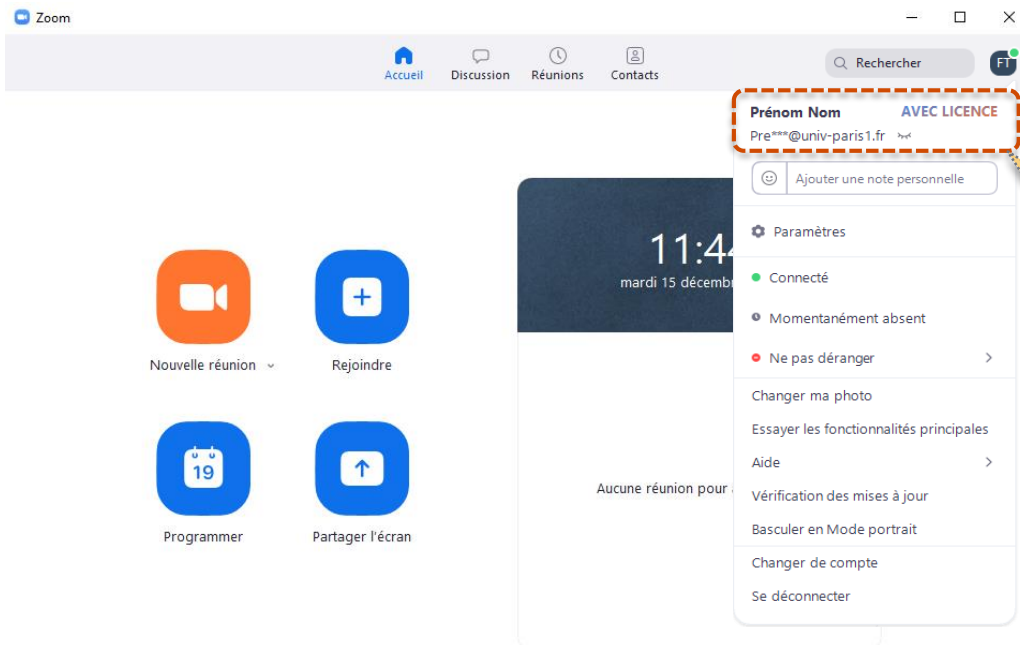
Une mire de connexion va s'ouvrir, vous permettant de vous connecter avec votre compte Paris 1.

Saisissez « **pantheonsorbonne** » pour le nom de domaine demandé.

Puis cliquez sur le bouton « **Continuer** ».



Compte Paris 1 associé à Zoom



Vous êtes désormais bien connecté à Zoom **avec votre compte Paris 1**

On peut par ailleurs voir la mention « **Avec licence** »



Se connecter à l'application Zoom

Aide & ressources



Consultez aussi le **Guide des services numériques** de Paris 1 :

Version étudiants : ent.univ-paris1.fr/gun

Version personnels : ent.univ-paris1.fr/gun-pers

Contact DSIUN pour toutes informations complémentaires :

Tél. : +33 (0) 1 44 07 89 65 | Courriel : assistance-dsiun@univ-paris1.fr