



Université Paris 1 Panthéon-Sorbonne  
UFR Histoire de l'art et Archéologie  
ED 441 Histoire de l'art  
Laboratoire du rattachement : HiCSA

THÈSE

Pour l'obtention du titre de Docteur en Histoire de l'art  
Présentée et soutenue publiquement  
le 6 décembre 2025 par  
Darina PROTSENKO

**Peindre à l'ère de l'écran : la peinture à l'épreuve du cinéma, entre technologie,  
érotisme et histoire**

Sous la direction de M. Philippe DAGEN

Professeur des universités, Université Paris 1 Panthéon-Sorbonne

Membres du Jury

M. Antoine de Baecque, professeur d'histoire et d'esthétique du cinéma à l'École normale supérieure (Ulm).

Mme. Danièle Cohn, professeure émérite de philosophie esthétique à l'Université Paris 1 Panthéon-Sorbonne

M. François-René Martin, professeur d'histoire générale de l'art à l'École nationale supérieure des Beaux-Arts de Paris

Mme. Clélia Zernik, professeure de philosophie de l'art à l'École nationale supérieure des Beaux-Arts de Paris





Fig. 1: Julian Schnabel, *The Patients and the Doctors (Plate Paintings)*, 1978, huile, assiettes, colle sur bois, 243.8 x 274.3 x 30.5 cm.

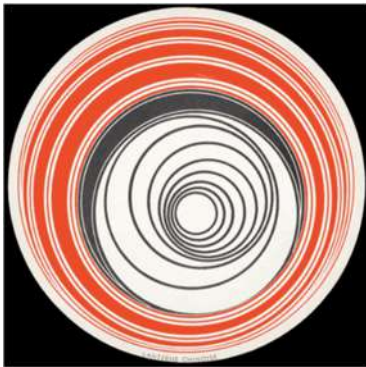


Fig. 2: Marcel Duchamp, *Rotorelief n°3 (Lanterne chinoise)*, 1935 © ADAGP



Fig. 3 : Vue de l'exposition de Neo Rauch *Die Mitte*, 10 septembre 2022 – 8 janvier 2023. Museum de Fundatie, Zwolle, Pays-Bas



Fig. 4: David Salle, *Girl Still Reading (Vortex Paintings)*, 2006-07, huile sur toile de lin, 157.48 x 215.9 cm



Fig. 5 : Ali Banisadr, *Ran*, 2013, huile sur toile de lin, 243.84 x 457.2 cm.



Fig. 6 : Vue de l'exposition de Luc Tuymans *Eternity*, 10 juin – 23 juillet 2022, Galerie David Zwirner, Paris



Fig.7 : David Salle, *Ballet Paintings*, 1992, huile et acrylique sur toiles, objets, 243, 84 x 182, 88 cm.



Fig.8: David Salle, *Mingus in Mexico*, acrylique et huile sur toile, 243.8 x 312.4 cm.



Fig.9: David Cronenberg, *Vidéodrome*, 1983



Fig.10: Robert Longo, *All you zombies; Truth before God (Combines)*, 1986-2012, acrylique et fusain sur toile façonnée, bronze coulé sur une plateforme motorisée en acier et bois, 448 x 495,3 x 451 cm. Collection Whitney Museum, New York



Fig.11: Robert Longo, *Master Jazz (Combines)*, 1982-82, laque sur bois ; fusain, graphite et encre sur papier, sérigraphie et acrylique sur Masonite, 244 x 571.5 x 30.5 cm.



Fig.12: Robert Rauschenberg, *Monogram, Freestanding combine*, 1955-59, huile, papier imprimé, reproductions imprimées, métal, bois, talon en caoutchouc et balle de tennis sur toile, avec huile sur chèvre angora et pneu sur socle en bois monté sur quatre roulettes, 106,6 x 160,6 x 163,8 cm. Moderna Museet, Stockholm



Fig.13 : Robert Rauschenberg, *Untitled, Sans titre, (Combine painting)*, 1955, Huile, crayon, pastel, papier, tissu, reproductions imprimées, photographies et carton sur bois, 39,3 x 52,7 cm.



Fig. 14: Robert Longo, *Lenny Bleeds : Comet in a Bomber*, 1986, acrylique, huile, poussière de diamant, graphite, charbon sur toile ; durotran, acier ; aluminium et bronze coulé, 300 x 960 x 100 cm  
The Broad Art Foundation



Fig. 15: Francis Ford Coppola, *Apocalypse Now* (1979)

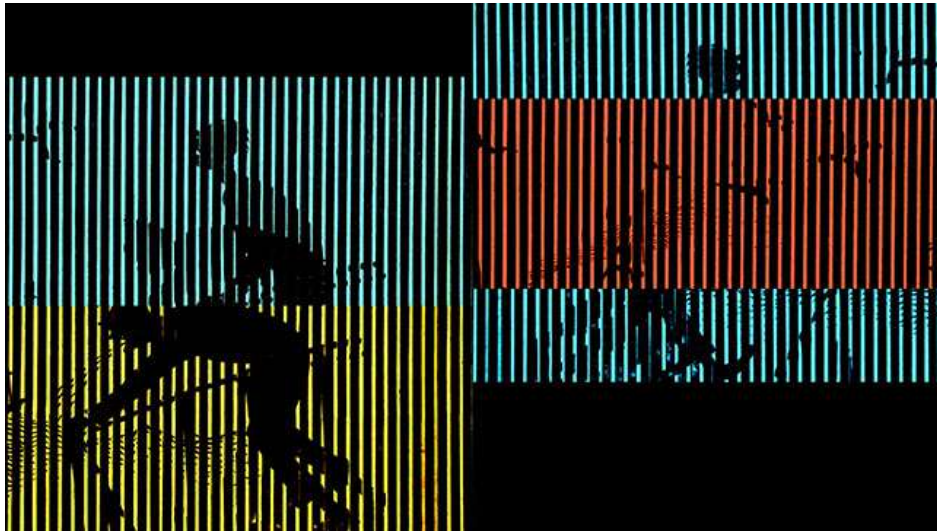


Fig. 16 : Ernie Gehr, *Carnival of Shadows*, 2012–15. Vidéo à cinq canaux (noir et blanc et couleur, sans son), 20 min. The Museum of Modern Art, New York



Fig. 17: Andy Warhol, *Marilyn Monroe*, sérigraphie sur papier, 1967, série de dix panneaux de 91,4 x 91,4 cm, édition 166 sur 250



Fig. 18: Martial Raysse, *Jesus-Cola ou L'Hygiène de la vision*, 1966-1967, film 35 mm couleur, son, 10'33. Centre Georges-Pompidou

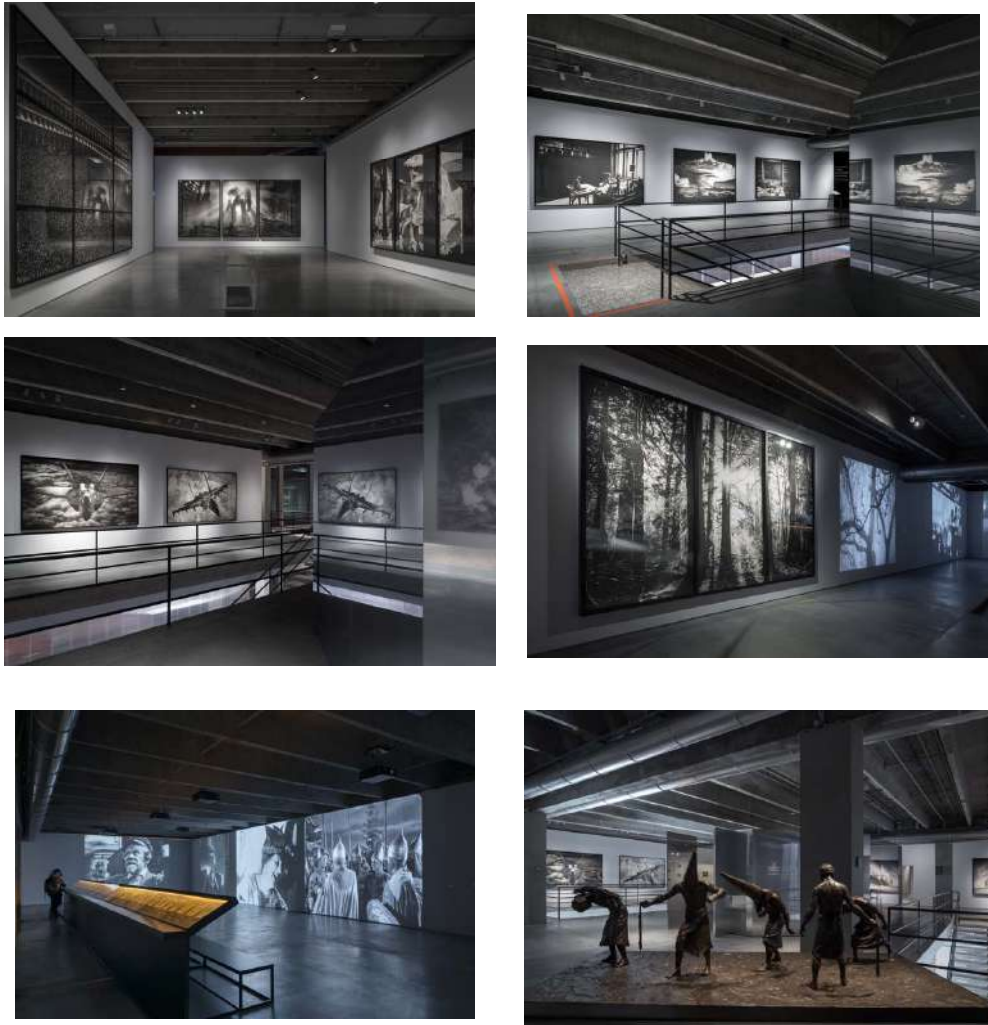


Fig.19: Vue de l'exposition de Robert Longo *Proof: Francisco Goya, Sergei Eisenstein, Robert Longo*, 2016. Garage Museum, Moscou. Photo: Alexei Naroditsky

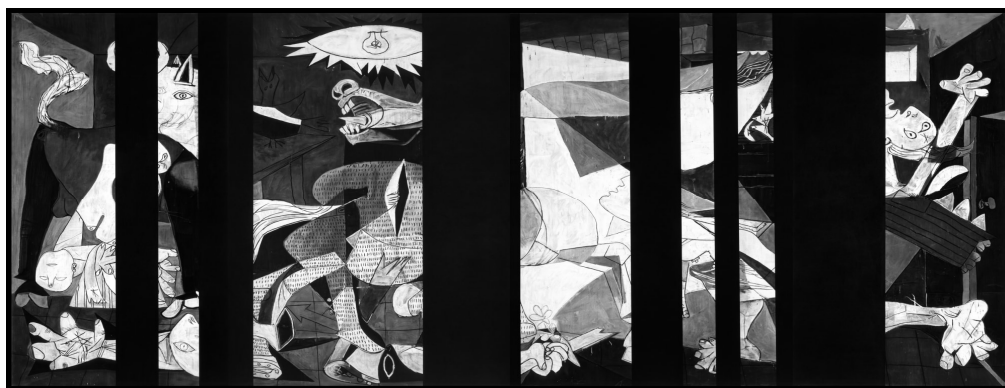


Fig.20 : Robert Longo, *Untitled (Guernica Redacted, After Picasso's Guernica, 1937)*, 2014, fusain sur papier, 4 panneaux, 283.2 x 620.4 cm



Fig.21: Neo Rauch, *Der Auftakt*, 2016, huile sur toile, 250 x 200 cm. Courtesy David ZwirnerNew York/London



Fig. 22 : Neo Rauch, *Propaganda*, 2018, huile sur toile, 250 x 300 cm. Courtesy David ZwirnerNew York/London



Fig. 23: Neo Rauch, *Keine Angst*, 2020, huile sur toile, 50 x 100 cm. Eigen + Art (Leipzig)



Fig. 24 : Neo Rauch, *Türme*, 2011, huile sur toile, 250 x 200 cm. Courtesy David ZwirnerNew York/London



Fig.25: Dexter Dalwood, *Hendrix's Last Basement*, 2001, huile sur toile, 125 x 115 cm.



Fig.26: Dexter Dalwood, *Burroughs in Tangiers*, 2005, huile sur toile, 183.5 x 210 cm. Courtesy Simon Lee Gallery. All rights reserved DACS.



Fig.27: Dexter Dalwood, *Diana Vreeland*, huile sur toile, 173 x 203, 5 cm. Courtesy Gagosian Gallery



Fig.28: Dexter Dalwood, *Manderley*, 2009, huile sur toile, 200 x 250 cm



Fig.29: Paul Nash, *Rue Marshes. Everywhere You Go You Can Be Sure of Shell*, 1932, lithographie, 76.2 x 113.7 cm.

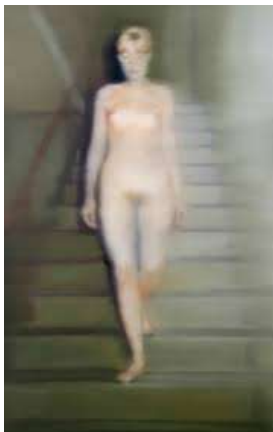


Fig.31: Gerhard Richter, *Ema (Nu sur un esclaiier)*, 1966, huile sur toile, 200 x 130 cm.



Fig.32: Alfred Hitchcock, *Rebecca*, 1940



Fig. 33: Dexter Dalwood, *Sharon Tate's House*, 1998, huile sur toile, 183 x 235 cm. Saatchi Gallery



Fig. 34: Dexter Dalwood, *Kurt Cobain's Greenhouse* 2000, huile sur toile, 214 x 258 cm. Saatchi Gallery



Fig. 35: Dexter Dalwood, *Trial of Milosevic I*, huile sur toile, 268 x 347, 7 cm. Courtesy Gagolian Gallery



Fig.36: Dexter Dalwood, *White Bronco*, 2001, huile sur toile, 198, 1 x 426,7 cm.



Fig.37: O.J. Simpson en fuite dans un Bronco blanc, 1994. Photo : AFP



Fig.38: Ed Ruscha, *Hollywood Study*, 1968, gouache, papier découpé et collé, fusain et crayon sur papier, 17.5 x 55.5 cm. MoMA, New York



Fig.39: Francis Ford Coppola, *Apocalypse Now*, 1979



Fig.40: Dexter Dalwood,  
*The Crash*, 2009, huile sur  
toile, 150 x 207 cm.  
Courtesy Gagosian  
Gallery



Fig.41: Jean-Luc Godard, *A  
bout de souffle*, 1960



Fig. 42,43,44: Jean-Luc  
Godard, *Pierrot le Fou*, 1965



Fig. 45, 46, 47: Vue de l'exposition de Jean-Michel Alberola L'aventure des détails, 19 février – 16 mai 2016, Palais de Tokyo, Paris



Fig. 48: Jean-Michel Alberola, *Suzanne et les vieillards: la peinture à l'envers*, 1984, huile sur toile, 200 x 230 cm



Fig. 49: Jean-Michel Alberola, *L'absence de Suzanne*, 1982, huile sur toile, 195 x 195 cm



Fig. 50,51: Jean-Michel Alberola, Les tableaux de la série *Paupière inférieure, paupière supérieure*. Vue de l'exposition "Les rois de rien et les années 1965-1966-1967", galerie Templon, Paris, 6 janvier – 24 février 2024





Fig. 52,53,54: Jean-Michel Alberola, *Impression d'Afrique*, Naples, Institut français de Naples, 1989

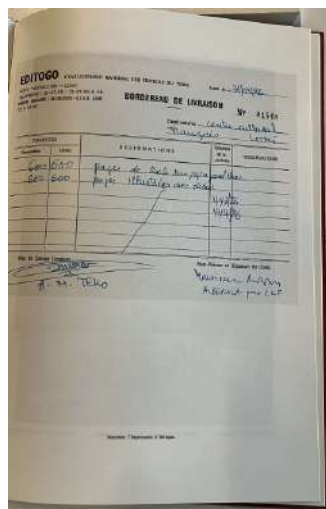


Fig. 55: Jean-Michel Alberola, *Sans titre : Auschwitz, mai 1987 – Paris, novembre 1996, Paris, VillaRose, 1997*



Fig. 56: Jean-Michel Alberola,  
*Sans titre*, 1983, huile sur toile,  
200 x 200 cm. Collection du Frac  
Rhône-Alpes, en dépôt au musée  
d'Art modern de Saint-Étienne



Fig. 57: Jean-Michel Alberola,  
*Sixième fiction de Suzanne*, 1983,  
huile sur toile, 145,5 x 150 cm.  
Collection particulière



Fig. 58: Alain Resnais,  
*Nuit et brouillard*,  
1956



Fig. 58: Jean-Michel Alberola, Collages photographiques réalisés à l'occasion du centième numéro de 1895, revue d'histoire du cinéma, 2023

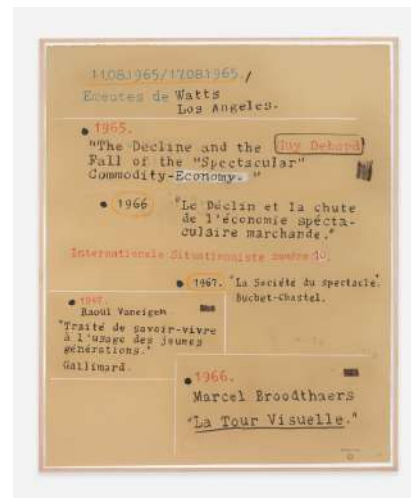
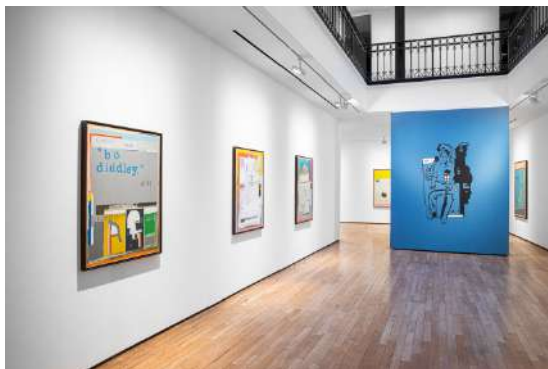


Fig. 59, 60, 61, 62: Vue de l'exposition de Jean-Michel Alberola « Les rois de rien et les années 1965-1966-1967 », 6 janvier – 24 février 2024, Galerie Templon – Paris, Grenier Saint Lazare



Fig. 63: Vue de l'exposition *Jean-Michel Alberola*, 9 janvier – 6 mars 2010, galerie Templon, Paris – Beaubourg



Fig. 64: Jean-Michel Alberola, « La pauvreté est une idée neuve en Europe » Collège des Bernardins, 2011

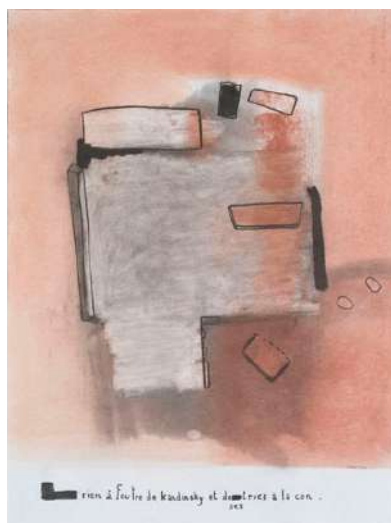


Fig. 65: Jean-Michel Alberola, *Rien à foutre de Kandinsky et de ses trucs à la con*, 2012, gouache et pastel sur papier, 76,2 x 55,88 cm.



Fig. 66: Pierre Huyghe, *Remake (vérification d'ersatz)* 1994-1995, Epreuves chromogènes, Chaque cadre : 43 x 34,5 cm. Centre Pompidou



Fig.67: Marc Desgrandchamps, Un croquis d'après une scène de *L'eau a la bouche*



Fig.68: Jacques Doniol-Valcroze, *L'eau a la bouche* (1960)



Fig.69: Marc Desgrandchamps, *Sans Titre*, 2005, huile sur toile,



Fig.70: Michelangelo Antonioni, *L'Avventura* (1960)



Fig.71: Ingmar Bergman, *Le Silence*, 1963



Fig.72: Marc Desgrandchamps, *Sans titre*, 2005, huile sur toile, quatre panneaux, 200 x 600



Fig.73, 74: Chris Marker, *La Jetée*, 1962



Fig.75: Chris Marker, *La Jetée*, 1962



Fig.76: François Truffaut, *Quatre Cents Coups*, 1959



Fig.78: Martial Raysse, *Bien sûr le petit bateau (Of course the little boat)*, 1963, acrylique, bois et fleurs en plastique sur xérogaphie, posées sur deux toiles jointives  
174,5 × 114 × 11 cm. Pinault Collection



Fig.77: Gerhard Richter, *Betty*, 1977, huile sur toile, 30 x 40 cm.



Fig.79: Jean Claracq, *Jérôme*, 2024, huile sur bois, 16 x 13,8 cm. Courtesy de l'artiste et de Sultana. Photo : Grégory Copitet.



Fig.80: Jean Claracq, *A View from an Apartment*, 2017, huile sur toile, 120 x 90 cm. Courtesy de l'artiste et de Sultana



Fig. 81 : Michelangelo Antonioni, *Blow Up* (1966)



Fig.82: Michael Powell, *Peeping Tom* (1960)



Fig.83: Brian de Palma, *Hi, Mom!* (1970)



Fig.84: Brian de Palma, *Blow Out* (1981)



Fig.85: James Rosenquist, *Smoked Glass*, 1962, huile sur toile, 61 x 81.5 cm. Museo Nacional Thyssen-Bornemisza, Madrid



Fig.86: James Rosenquist, *I love you with my Ford*, 1961, huile sur toile, 210 x 237,5 cm.



Fig.87: Richard Hamilton, *People*, 1968, Photographie, gouache, sérigraphie et carte postale sur papier



Fig.88: Gerhard Richter, *Nose*, 1962, huile sur toile, 78 x 60 cm.



Fig.89: Gerhard Richter, *Table*, 1962, huile sur toile, 90 x 113 cm



Fig.90: Gerhard Richter, *Tante Marianne*, 1965, huile sur toile, 100 x 115 cm.



Fig.91: Gerhard Richter, *Uncle Rudi*, 1965, huile sur toile, 87 x 50 cm.



Fig.92: Gerhard Richter, *Famille au bord de la mer*, 1964, huile sur toile, 150 x 200 cm.



Fig.93: Gerhard Richter, *Herr Heyde*, 1965, huile sur toile, 55 x 65 cm.



Fig.94: Gerhard Richter, *Death 1*, 1988, huile sur toile, 62 x 67 cm



Fig.95: Gerhard Richter, *Death 2*, 1988, huile sur toile, 62 x 62 cm



Fig.96: Gerhard Richter, *Death 3*, 1988, huile sur toile, 35 x 40 cm



Fig.96 bis : *Beerdigung (Enterrement)*, huile sur toile, 200 x 320 cm.



Fig.97: *Erschossener 1 (Man shoot down 1)*, 100 x 140 cm.



Fig.97bis bis: *Festnahme 1 (Arrest 1)*, 92 x 126 cm.

Gerhard Richter, Série *October 18, 1977, 1988*,  
huile sur toile, quinze tableaux



Fig.98: Gerhard Richter,  
*September*, 2005, huile sur  
toile, 72 x 52 cm.



Fig.99: László Nemes, *Son of Saul* (2015)



Fig.100: Gerhard Richter, *Birkenau*, 2014, huile sur toile, 260 x 200 cm.



Fig.101: Luc Tuymans, *Der diagnostische Blick VII* [*Diagnostic d'inspection VII*], 1992, huile sur toile 65,1 × 46 cm . Kunstmuseen Krefeld



Fig.102: Luc Tuymans, *Der diagnostische Blick VIII*, [*Diagnostic d'inspection VII*], 1992, huile sur toile 68,8 × 39,1 cm. Collection privé



Fig.103: Luc Tuymans, *Orphelin*, l'installation réalisée au musée du Louvre, 2024-2025



Fig.104: Luc Tuymans, *Arena*, fresque réalisée à l'occasion de l'exposition au Musée des Beaux-Arts à Gent en 2017



Fig.105: Luc Tuymans, *Der Arkchitekt (the Architect)*, 1997, huile sur toile, 110 x 120 cm.

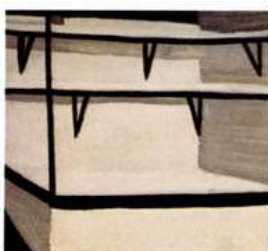


Fig. 106: Luc Tuymans, *Die Zeit*, 1988, huile sur carton; quadriptyque. 34,6 x 36,9 cm, 36,5 x 35,1 cm, 31,4 x 36,9 cm, 34,6 x 35,1 cm. Collection privée.



Fig.107: Luc Tuymans, *Le Mepris*, 2015, huile sur toile, 112 x 142,6 cm. Collection de Mimi Haas



Fig.108: Vue de l'exposition *La pelle*, Luc Tuymans, Palazzo Grassi, Venise, 24 mars 2019-6 janvier 2020



Fig.109: Wilhelm Sasnal, *Shoah (A Forest)*, huile sur toile, 40 x 50 cm. Collection privée



Fig.110: Vue de l'exposition de Bruno Perramant "Love's missing", mars — juin 2021, Galerie In Situ Fabienne Leclerc



Fig110bis.: Michael Cimino, *Deer Hunter*, 1978

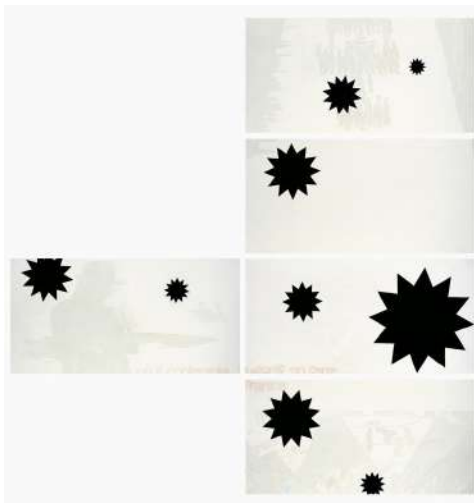


Fig.111: Bruno Perramant, *Dolby Stereo*, 1996, 5 panneaux, 50x 100 cm.



Fig.111bis : Jean-Luc Godard, *JLG/JLG* ( 1994)



Fig.112: Luc Tuymans, Série *Allo!*, 2012, sérigraphie, 56.00 x 70.00 cm.

Fig.112 bis : Albert Lewin, *The Moon and Sixpence*, 1942



Fig.113: Robert Longo, *The American Soldier*, 1977, émail sur fonte d'aluminium, 66 × 34 × 4.4 cm,



Fig.113 bis: Vue de l'exposition *Pictures*, Artists Space, New York, 1977. Robert Longo, *Seven Seals for Missouri Breaks*, 1976, 152,4 x 213, 36 cm



Fig.114: Rainer Werner Fassbinder, *American Soldier* (1970)



Fig. 115: Jonathan Wateridge,  
*Host*, 2023, huile sur la toile de  
lin, 225 x 150 cm.



Fig. 116: Vue de  
l'exposition  
d'Alex Katz,  
*Sunrise*, 16 février  
-12 mars 2023,  
MAK Center for  
Art and  
Architecture, Los  
Angeles



Fig. 117: Jean-Michel  
Alberola, *Le roi de rien I*,  
1993 -2004, huile sur toile,  
162,5 x 150 cm.



Fig.118 : Andy Warhol, *Kiss*,  
1964, 50 minutes, Andy  
Warhol Films



Fig.119 : Andy  
Warhol, *Sleep*,  
1963, 42  
minutes, Andy  
Warhol Films



Fig.120 : Andy  
Warhol, *Blow Job*,  
1964, 42 minutes,  
Andy Warhol Films

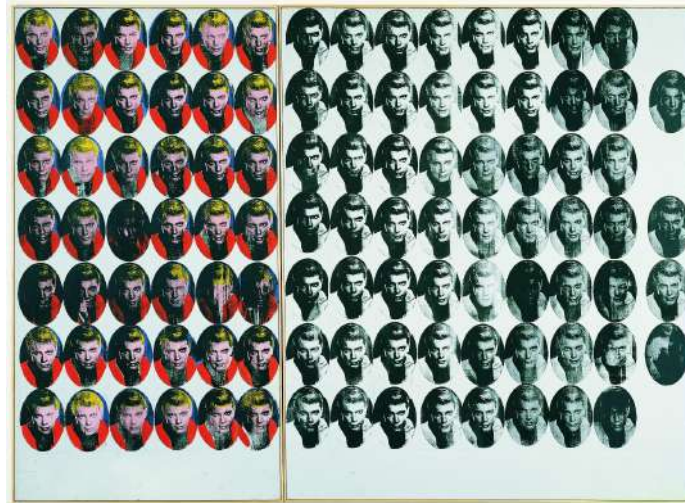


Fig.121: Andy Warhol, *Troy Diptych*, 1962, encre sérigraphique sur peinture polymère synthétique et graphite sur lin, 205.7 x 281.3 cm. MCA Chicago

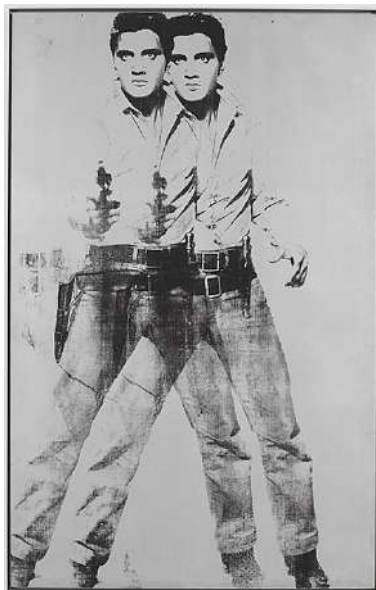


Fig.122: Andy Warhol, *Double Elvis*, 1963, encre de sérigraphie sur peinture en aluminium sur toile, 210,8 x 134,6 cm. New York, Museum of Modern Art (MoMA)



Fig.123: Andy Warhol, *Triple Elvis (Ferus type)*, encre de sérigraphie sur peinture en aluminium sur toile, 208.92 cm × 300.99 cm. San Francisco Museum of Modern Art



Fig.124: Nat Finkelstein, *Andy Warhol's Factory*, 1967



Fig.125: Lou Reed dans *Screen Tests* d'Andy Warhol, 1964-1966



Fig.126: Bob Dylan dans *Screen Tests* d'Andy Warhol, 1964-1966



Fig.127: Nico dans *Screen Tests* d'Andy Warhol, 1964-1966



Fig. 128: Alex Katz, *The Black Dress*, 1960, huile sur toile, 183.5 x 214.5 cm.  
Museum Brandhorst, Munich



Fig. 129: Vue de l'exposition *Djamel Tatah*, 3 décembre 2017 – 20 mai 2018.  
Collection Lambert, Avignon



Fig. 130: Vue de l'exposition *Andy Warhol. Shadows*, 20 septembre 2013 – 15 Février 2014.  
MOCA Grand Avenue, Los Angeles



Fig.131 : Jacques Monory dans son atelier en 2008. Photographie de Jacques Demarthon.



Fig. 132: Alain Delon dans le rôle de Jef Costello dans *Le Samouraï* (1967) de Jean-Pierre Melville.

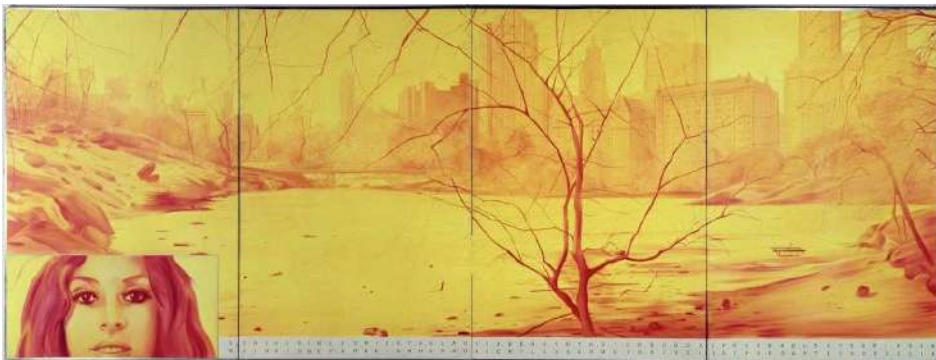


Fig.133 : Jacques Monory, *New York, n°10*, 1971, huile sur toile, chaque panneau 195 x 520 cm. Centre Pompidou



Fig.134 : Robert Weine, *Cabinet du docteur Caligari* (1920)



Fig.135 : Orson Welles, *Citizen Kane* (1941)



Fig.136 : John Huston, *Le Faucon maltais* (1941)



Fig. 137: Jacques Monory, *Ex* (1968), film 16 mm couleur, sonore, 4 minutes.  
Centre Pompidou



Fig.138 : *Meurtre 1*, 1968, huile sur toile, 163 x 391 x 3 cm.



Fig.139 : *Meurtre 2*, 1968, huile sur toile, 228,5 x 196 x 3 cm. Musée de Grenoble.

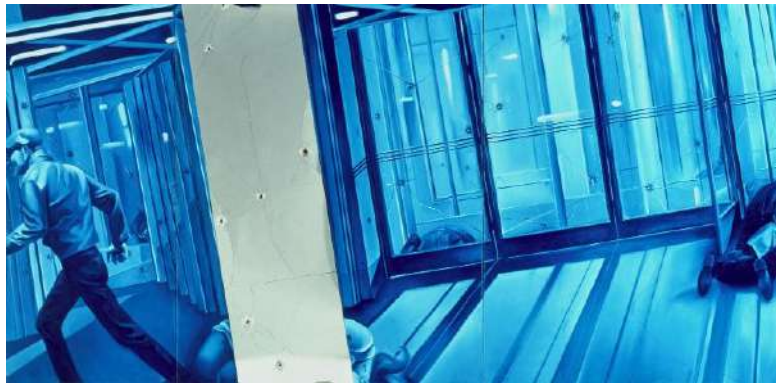


Fig.140 : Jacques Monory, *Meurtre 10/2*, 1968, huile sur toile et miroir brisé avec impacts de balles



Fig.141 : Jacques Monory. *Brighton Belle* (1974), film 16 mm couleur, sonore. Centre Pompidou



Fig. 142: Chris Marker, *La Jetée* (1962)



Fig.143 : David Lynch, *Mulholland Drive* ( 2001)



Fig. 144, 145, Jacques Monory, *Voleuse*, sérigraphies sur papier, 1987



Fig. 146 : Joseph H. Lewis, *Gun Crazy (Deadly Is the Female)*, 1950

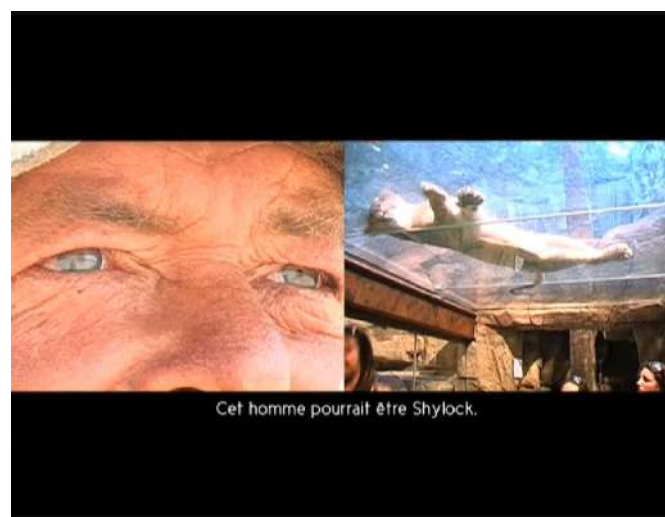
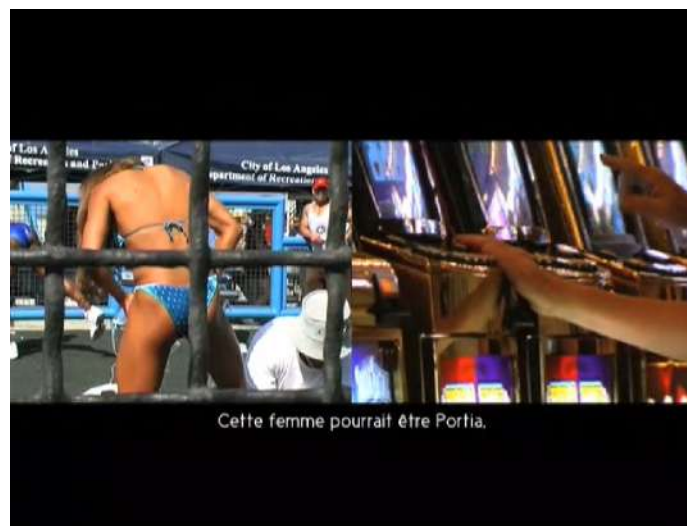


Fig.147: Pierre Moignard, *Who Chooseth Me – Notes for the Merchant of Vegas*, 2009, 30'



Fig. 148: Pierre Moignard, *Who Chooseth Me – Notes for the Merchant of Vegas*, 2009, 30'



Fig.149, 150: Pierre Moignard, *Who Chooseth Me – Notes for the Merchant of Vegas*, 2009, 30'



Fig 160: Pierre Moignard, *Funambule 1, (Découverte)* 2009, huile sur toile, 181 x 209 cm. Découverte : Ludmila Volf. Collection particulière



Fig 161: Pierre Moignard, *Funambule 2 (Découverte)*, 2009, huile sur toile, 187 x 217 cm. Découverte : Ludmila Volf. Collection particulière



Fig 162: Pierre Moignard, *Suicidé (Découverte)* 2010, huile sur toile, 191 x 206 cm. Découverte : Julien Aubinet. MAMCO, musée d'art moderne et contemporain. Genève.



Fig.162 bis : Eduard Manet, *Le Suicidé*, 1877-1881, huile sur toile, 38x46 cm. Collection Emil G. Bührle



Fig 163: Pierre Moignard, *Patin (Découverte)* 2010, huile sur toile, 184 x 279 cm. Découverte : Ludmila Volf.



Fig.163 bis : Francisco de Goya, *El pelele*, 1791-1972, huile sur toile, 267 x 160 cm, Musée du Prado, Madrid



Fig.164 : Pierre Moignard, *Girly Show*,  
(*Découverte*) 2010, huile sur toile, 149 x  
536 cm. Découverte : Ludmila Volf.  
Collection particulière



Fig.164 bis: Edward Hopper, *The Girlie Show*, 1941, huile sur toile, 81, 3 x 96, 5 cm.



Fig.165: Pierre Moignard, *Diable*, (*Découverte*) 2012, huile sur toile, 199 x 204 cm.  
Découverte : Zhong He



Fig.166: Pierre Moignard, *Holyland experience*, 2013, huile sur toile, 250 x 938 cm. Découverte : Simon Pradinas



Fig.167: Edouard Manet, *Jésus insulté par les soldats*, 1865, huile sur toile, 191,5 × 148,3 cm.



Pierre Moignard, *Made # 2*, 2014, huile sur toile, 162 x 130 cm. Collection particulière



Fig.168: Pierre Moignard, *F for P* 2013, huile sur toile 242x192cm et un extrait de film d'Orson Welles *F For Fake* ( 1973)  
Vu de l'exposition de Pierre Moignard "Mentir vrai" au musée de Picasso (2022-2023)

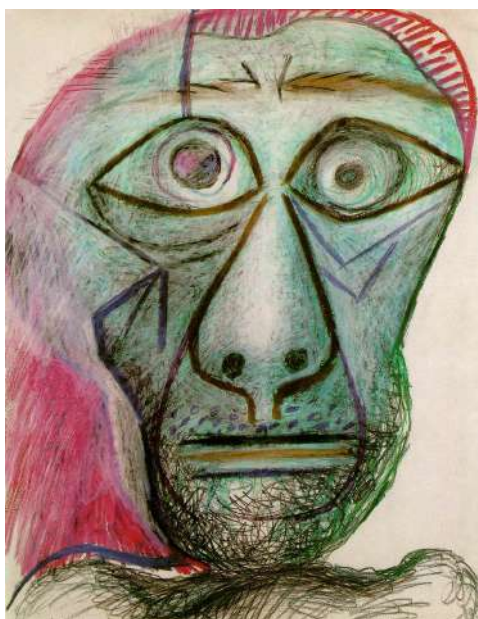


Fig.169: Pablo Picasso, *Autoportrait*, 1972,  
mine de plomb et crayon à la cire sur  
papier, 65,7 x 50,5 cm.



Fig.170: Pierre Moignard, *F for P* 2013,  
huile sur toile, 242 x 192cm. Courtesy de  
l'artiste et galerie Anne Barrault



Fig.171: Orson Welles, *Citizen Kane* ( 1941)



Fig.172: Pablo Picasso, *Nu couché*, 1972, encre de Chine sur papier, 59,4 x 75,7 cm.



Fig.173: Pablo Picasso, *Nu dans un fauteuil*, 1972, dessin à la plume, encre de Chine, 59 x 75 cm.



Fig.174: Pierre Moignard, *Suite P # 1*, 2014/2015, huile sur toile, 160 x 205 cm.



Fig.175: Pierre Moignard, *Suite P # 2*, 2015, 170 x 184 cm.



Fig.176: Pierre Moignard, *Suite P # 12*, 2021, 169 x 200 cm.



Fig. 177: Jean-Michel Alberola, *L'Afrique n'est que l'enfance cachée derrière les yeux*, (Suzanne et les vieillards), 1983, huile sur toile, 200 x 200 cm. Collection F.V.



Fig. 178: Tintoret, *Suzanne au Bain*, environ 1550–1560, huile sur toile, 167 x 238 cm, musée du Louvre



Fig. 179: Jean-Michel Alberola, *Sans titre*, 1983, huile sur toile, 200 x 200 cm. Collection du Frac Rhône-Alpes, en dépôt au musée d'Art modern de Saint-Étienne



Fig. 180: Jean-Michel Alberola, *La Rencontre*, 1983, huile sur toile, 195 x 97 cm. Collection particulière



Fig. 181,182,183: Jean-Michel Alberola, *Koyamaru, l'hivers et le printemps*; *Koyamaru, l'été et l'automne*, 2009, 88 minutes, Vidéo & 16 mm © Mirage illimité



Fig.184: Fernand Khnopff, *The Game Warden*, 1883, huile sur toile, 151 x 177



Fig.185: Luc Tuymans, *Against the Day*, 2008, huile sur toile, 224 x 174 cm.



Fig. 186: Film d'Albert Lewin, *The Moon and Sixpence*, 1942

Fig.187: Luc Tuymans, Série *Allo!*, 2012

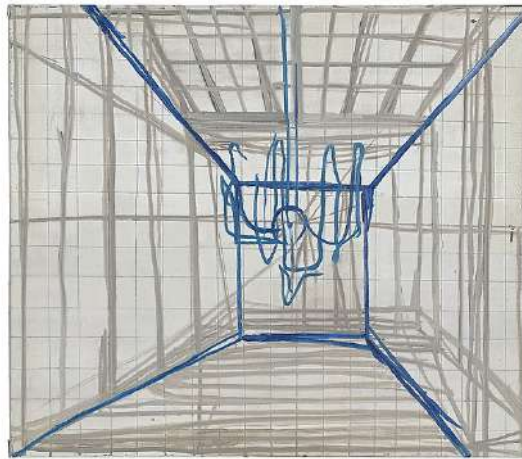


Fig.188: Luc Tuymans, *Antichambre*, 1985, huile sur toile, 69,9 x 80,1 cm., M HKA, Anvers

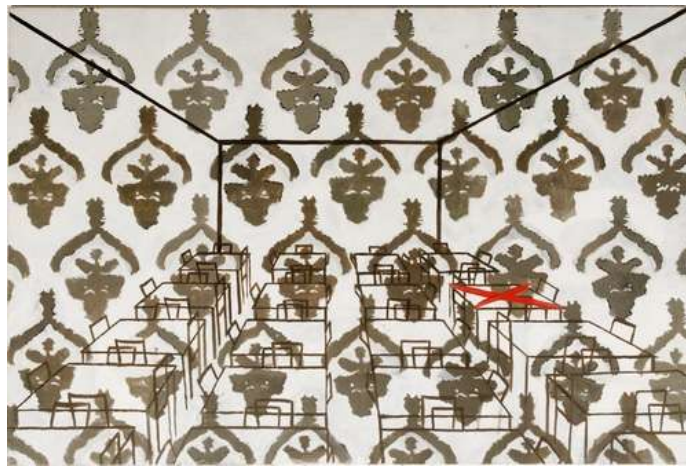


Fig.189: Luc Tuymans, *La Correspondance*, 1985, huile sur toile, 140 x 100 cm., M HKA, Anvers



Fig.195: Luc Tuymans, *Arena*, 1978, huile sur papier, papier calque, photographies et bois, 60.5 x 78.8 cm. Collection privée



Fig.190 : Luc Tuymans, *Geese*, 1987, huile sur toile, 80 x 120 cm.



Fig.191: Luc Tuymans, *Chambre à gaz*, 1986, huile sur toile, 61 x 82, 5 cm. Museum Overholland, Amsterdam, Pays-Bas



Fig.192: Robert Weine, *Le Cabinet du docteur Caligari*, 1920



Fig.193: Ernst Ludwig Kirchner, *Cinq Femmes Dans La Rue*, 1913, huile sur toile, 120 x 90 cm. Musée Ludwig de Cologne



Fig.194: Roman Polanski, *Repulsion* (1965)

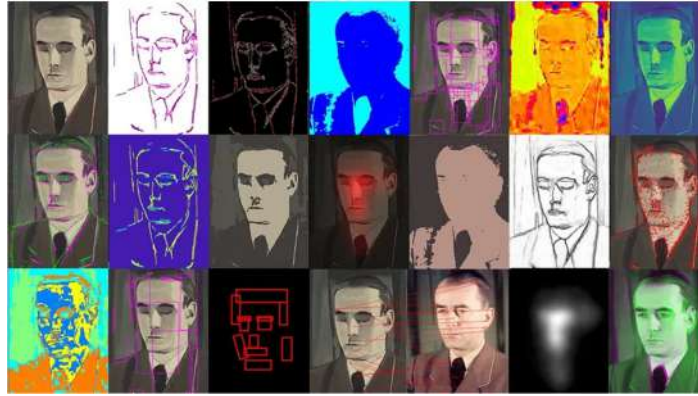


Fig.196: Images algorithmiques à partir du tableau *Secrets* de Luc Tuymans. © Luc Steels, Studio Stelluti



Fig.197: John Baldessari, *Various Chairs*, 1986, Acrylique sur photographies noir et blanc, encadrées en 3 parties, 111.8 x 173 cm. Photo : Marian Goodman Gallery



Fig.198 : Cindy Sherman, *Untitled Film Still #21*, 1978, tirage argentique sur papier gélatine, 19.1 × 24.1 cm. MoMA, New York



Fig.199 : CBGB en 1988. Photo Rita Barros/Getty Images



Fig.200: Robert Longo, *Johnny Mnemonic* (1995)



Fig.201: Robert Longo, *Men in the Cities*, 1980, fuisain et graphite sur papier, 243, 8 x 121,9 cm.



Fig.202: Mary Harron, *American Psycho*, 2000



Fig.203: Robert Longo, *Johnny Mnemonic* (1995)



Fig.204: Damien Hirst, *Death Denied*, 2008, verre, acier, requin, solution d'acrylique et de formaldéhyde. PinchukArtCentre, Kiev, Ukraine.

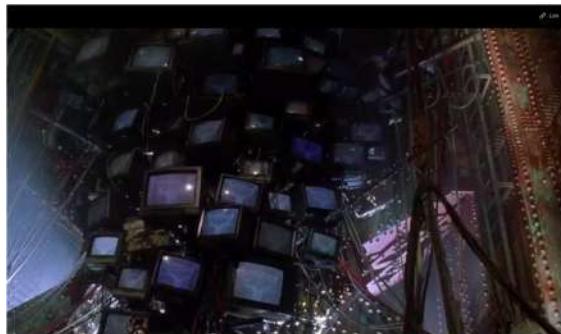


Fig.205: Robert Longo, *Johnny Mnemonic* (1995)



Fig.206: Nam June Paik, *Internet Dream*, 1994, Video sculpture, 287 × 380 × 80 cm.



Fig.203: Jeffrey Wright ( Jean-Michel Basquiat), David Bowie (Andy Warhol), Gary Oldman ( Albert Milo), Dennis Hopper (Bruno Bischofberger). Photo : *SensCritique*.



Fig.204: Orson Welles, *Touch of Evil* (1958)



Fig.205: Ridley Scott, *Blade Runner* (1982)



Fig.206: Paul Verhoeven , *Total Recall* (1990)



Fig.207: Jean-Luc Godard, *Alphaville* (1965)



Fig.207 bis: Robert Longo, *Johnny Mnemonic*, Black and White version (2021)



Fig. 208: Vue de l'exposition de Robert Longo *Magellan*, Metro Pictures Gallery, New York, 18 novembre 1997 – 10 janvier 1998

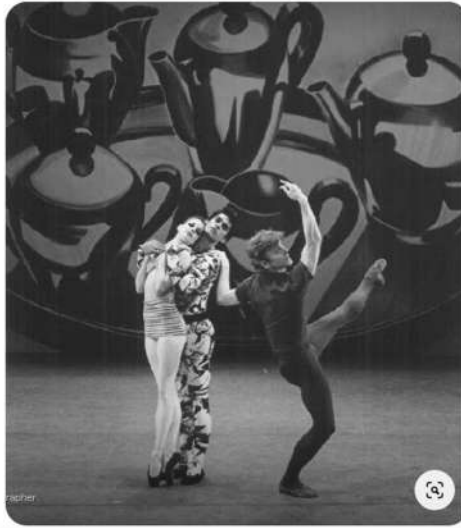


Fig.209: *The Mollino Room*, 1986. The American Ballet Theatre. Choregraphie de Karole Armitage. Décors et costumes de David Salle. The Kennedy Center for the Performing Arts, Washington D.C.



Fig.210: *The Birth of the Poet*, libretto de Kathy Acker. Mise en scene de Richard Foreman, musique de Peter Gordo. Décors et costumes David Salle. RO Theater, Rotterdam, Netherlands, 1984. Richard Foreman Papers



Fig.211: David Salle, *Dean Martin in "Some Came Running"*, huile et acrylique sur toile, 1990-91, 216 x 266 cm.



Fig.212: Hans Bellmer, *La Poupée*, 1935-1936, 61 x 170 x 51 cm. Centre National d'art et de culture Georges-Pompidou



Fig. 213: Walt Disney, *Pinocchio* (1940)



Fig.214: Vincente Minnelli, *Some Came Running* (1958)



Fig.215: Vue de l'exposition de David Salle *Ghost Paintings*, 8 novembre – 21 décembre 2013, Galerie Skarstedt, New York – Upper East Side



Fig.216: Lemmy (Eddie Constantine) dans *Alphaville* (1965) de Jean-Luc Godard



Fig.217: Joe Urla and Jarion Monroe dans *Search and Destroy* mis en scene par David Chambers, Yale Theatre. Photo © Gerry Goodstein, 1990.



Fig.218: Amy Povich and Joe Urla dans *Search and Destroy* mis en scene par David Chambers, Yale Theatre. Photo © Gerry Goodstein, 1990.



Fig.219: Martin Scorsese dans le rôle du procureur, David Salle, *Search and Destroy* (1995)



Fig.220 : Griffin Dunne et Ethan Hawke. David Salle, *Search and Destroy* (1995)



Fig.221: Dennis Hopper dans le rôle de Dr Luther Waxiling David Salle, *Search and Destroy* (1995)

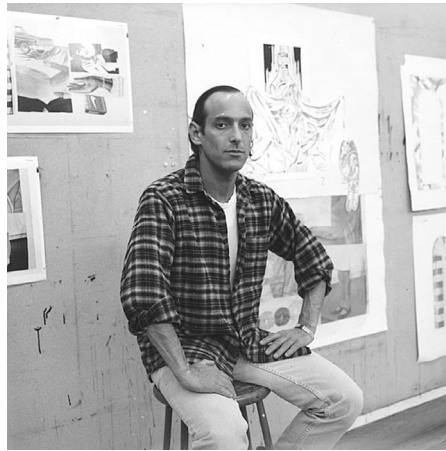


Fig.222: David Salle dans le studio à Tyler Graphics Ltd., Mount Kisco, New York, 1993. Photographe: James McHugh



Fig.222 bis: David Salle, *Search and Destroy* (1995)



Fig.223: Eric Fischl, *Musical Chairs*, 1977, huile sur glassine, 106 x 107 cm.



Fig.224: Eric Fischl, *Brother and Sister on Bed*, 1977, huile sur glassine, 170 x 150 cm.



Fig.225: Eric Fischl, *Travel of Romance. Scene I*, 1994, huile sur toile de lin, 147 x 165 cm.



Fig.226: Eric Fischl, *Travel of Romance. Scene V*, 1994, huile sur toile de lin, 178 x 137 cm.

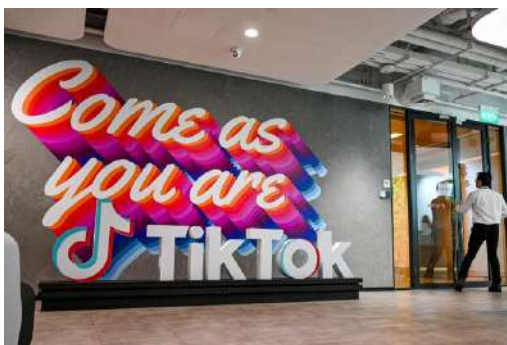


Fig.227: Les locaux de la plate-forme TikTok, à Singapour, en septembre 2023. ROSLAN RAHMAN / AFP



Fig.228: Mike Nichols, *Carnal Knowledge*, 1972



*Bathroom, Scene #1*, 2002, huile sur toile, 137 x 74 cm.



*Bathroom, Scene #2*, huile sur toile, 2003, 183 x 274 cm.

Fig.229: Eric Fischl, série *Krefeld Project*, 2002-2003



*Bathroom, Scene #3, Untitled*, 2004, huile sur toile, 213 x 142 cm.



*Bathroom, Scene #4, Untitled*, 2005, huile sur toile, 188 x 234 cm.

Fig.: 230: Eric Fischl, série *Krefeld Redux*, 2004-2006



*Dining room, Scene #1, 2003, huile sur toile, 226 x 137 cm.*



*Dining room, Scene #2, 2003, huile sur toile, 226 x 315 cm.*



*Bedroom, Scene #1, 2002, huile sur toile, 201 x 267 cm.*



*Bedroom, Scene #2, They were facing each other when the rock crushed them, 2003, huile sur toile, 221 x 287 cm.*

Fig.231: Eric Fischl, série *Krefeld Project*, 2002-2003



*Bedroom, Scene #5, The Earth rolls over you, 2004, huile sur toile, 183 x 198 cm.*



*Bedroom, Scene #7, After the tantrum. Unholy news, 2004, huile sur toile, 165 x 249 cm.*

Fig.232: Eric Fischl, série *Krefeld Redux*, 2004-2006



Fig.233: Jonathan Wateridge, *Jungle Scene With Plane Wreck*, 2006, huile sur plexiglas stratifié, 192 x 270 x 21, 5 cm.



Fig.234: Jonathan Wateridge, *Jungle Scene With Plane Wreck*, 2007, huile sur toile, 272 x 400 cm.



Fig.235 : Jonathan Wateridge, *Seascape with wrieked Battleship*, 2006, huile sur plexiglas stratifié, 191 x 270 x 21 cm.



Fig.236: Jonathan Wateridge, *The Wreck of the Constitution*, 2006, huile sur plexiglas stratifié, 155.7 x 214 x 17, 2 cm.

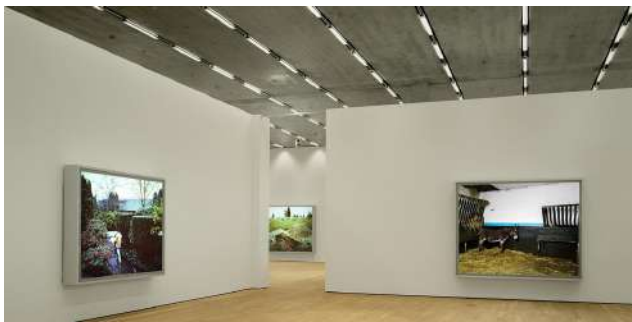


Fig.237: Vue de l'exposition « Jeff Wall, Photographs 1978 – 2004 », 30 avril — 25 septembre 2005, Schaulager, Basel



Fig.238: Frederic Edwin Church, *Niagara*, 1857, huile sur toile, 164.5 × 286.4 × 17.8 cm. National Gallery of Art, Washington



Fig.239: Joe Johnston, *Jurassic Parc III*, 2001



Fig.240: Jonathan Wateridge, *Group Series Number 1- Sandinistas*, 2007, huile sur toile, 272 x 400 cm.



Fig.241: Jonathan Wateridge, *Group Series No.2 - Space Program*, 2008, huile sur toile, 292 cm x 390 cm



Fig.242: Michael Bay, *Armageddon*, 1998



Fig.243: Vue de l'exposition de Jonathan Wateridge *Another place* dans un espace The Tramshed à Londres, du 4 juin au 3 juillet 2010



*Repainting*, 2011, huile sur toile de lin, 282 x 400 cm.



*Swimming Hole*, 2011, huile sur toile de lin, 282 x 400 cm.

Fig.244: Jonathan Wateridge, série *Mittelland*, 2011, huile sur toile de lin, 282 x 400 cm.

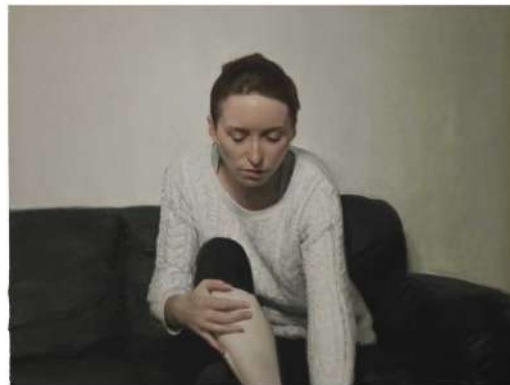


Fig. 245: Jonathan Wateridge, série *Colony*, 2016,



Fig. 246 : *Directional Interchange*, 2009, huile sur toile, 270 x 400cm @ Courtesy All Visual Arts, London



Fig.247: Caspar David Friedrich, *La Mer de glace*, 1823-1824



Fig.248: Caspar David Friedrich, (*Der Wanderer über dem Nebelmeer*) 1818, huile sur toile, 94,4 x 74,8, Kunsthalle de Hambourg



Fig.249: David Lynch, *Mulholland Drive*, 2001



Fig.250 : Mark Robson, *Earthquake*, 1974



Fig.251: Larry Elikann, *The Big One: The Great Los Angeles Earthquake*, 1990



Fig.252: Jonathan Wateridge, *The Architect's House (Another place)*, 2009, huile sur toile, 282 x 400cm @ Courtesy All Visual Arts, London



Fig.253: Brian de Palma, *Body Double*, 1984



Fig.254: Jeff Wall, *Dead Troops Talk (A Vision After an Ambush of a Red Army Patrol, near Moqor, Afghanistan, Winter 1986)*, 1992, transparence dans la boîte à lumière, 228.92 x 416.88 cm.



Fig.255: François Boisrond, *Le juxte prix, série PAF*, 1989, acrylique sur papier, 119 x 120 cm



Fig.256: François Boisrond, *Le Monochrome ou l'inter pub*, 1989, acrylique sur papier, 122 x 123 cm



Fig.257: François Boisrond, *Canal sans décodeur*, 1989, acrylique sur papier, 119 x 120 cm



Fig.260: Jean Luc Godard, *A bout de souffle*, 1960



Fig.258: François Boisrond, *La concorde en voiture*, 1993, acrylique et lithographie sur toile, 60 x 120 cm.



Fig.259: Eric Rohmer, *Signe du lion* (1959)



Fig.261: François Boisrond, *Société Générale Série les immeubles de Paris*, 2004, Acrylique sur toile, 81 x 65 cm.



Fig.262: François Boisrond, *Aubade leçon 39*, 2002, acrylique sur toile, 73 x 60 cm.



Fig.263: François Boisrond, *Le baldaquin Galerie IUFM, Lyon*, 2003, acrylique sur papier, 52 x 65 cm.



Fig.264: François Boisrond, *Biennale de Venise* 2003, huile sur toile, 61 x 80 cm.



Fig.265: Eric Fischl, *Art Fair : Booth #4*, huile sur toile de lin, 208 x 284 cm.



Fig.266: Jean-Luc Godard, *Passion*, 1982



*Jeune fille assise au bord d'un bassin*, 2012, acrylique sur toile, 98 x 130 cm



Fig.267: Eugène Delacroix, *L'Entrée des croisés à Constantinople*, 1840, huile sur toile, 410 x 498 cm. Musée du Louvre



Fig.268: *Gestes*, série *Par Passion*, 2012, acrylique sur toile, 220 x 240 cm.



Fig.268 bis : François Boisrond, *Jeune fille penchée sur une victime*, série *Par Passion*, 2012, acrylique sur toile, 135 x 138 cm



*La petite baigneuse*, 2009, huile sur toile, 220 x 240 cm.



*La petite baigneuse II*, 2011, huile sur toile, 138 x 135 cm



*La petite baigneuse IV. Intérieur du harem*, 2012, acrylique sur toile, 35 x 27 cm.



*La petite baigneuse III*, 2011, huile sur toile, 76 x 69 cm.



Fig.269: Jean-Auguste-Dominique Ingres, *La petite baigneuse. Intérieur du harem*, 1828, huile sur toile, 35 x 27 cm, Musée du Louvre



*Dos, 00:32:28:13*, huile sur toile, 65 x 50 cm.



*Dos, 00:32:43:25*, 2012, acrylique sur toile, 81 x 65 cm.

Fig. 268 : François Boisrond, série *Par Passion* (2009-2012)



Fig.269: François Boisrond, *La Nativité ou L'Adoration des techniciens de surface*, 2017, acrylique sur toile, 100 x 214 cm.



Fig.270: Willem Cornelisz Duyster, *Corps de garde avec femme suppliant des soldats ou Les Maraudeurs*, 1ère moitié du XVIIe siècle, huile sur bois, 36.8 x 50, 5 cm, Musée du Louvre



Fig.271: François Boisrond, *La victime ou Les Maraudeuses ou Le Peintre va parler*, 2017, acrylique et huile sur toile, 100 x 124 cm.



Fig.272 : Johannes Vermeer, *L'Entremetteuse*, 1656, huile sur toile, 143 x 130 cm, Gemäldegalerie Alte Meister, Dresde



Fig.273: François Boisrond, *L'Entremetteur*, 2017, acrylique sur toile, 100 x 81 cm



Fig.274: Georges de La Tour, *L'Extase de Saint François, Un Moine en Prière avec un Moine Mourant*, copie d'après un original perdu, 1640-1645, huile sur toile, 154 x 163 cm, musée de Tesée (C) GrandPalaisRmn / René-Gabriel Ojeda



Fig.275: François Boisrond, *Saint-François en extase*, 2020, acrylique sur toile, 167 x 130 cm



Fig.276: François Boisrond, *Saint-Jérôme*, 2022, acrylique sur toile, 112 x 157 cm.



Fig.277: Caravage, *Saint-Jérôme*, 1605-1606, huile sur toile, 116 x 153 cm. Galerie Borghese, Rome



Fig.278: Eric Fischl, *Sleepwalker*, 1979, huile sur toile, 175 x 267 cm.



Fig. 279: Max Beckmann, *Commencement*, 1949, huile sur toile, 175.3 × 318.8 cm. MoMA, New York



Fig. 280: *An American Family* (1973). Créée par Craig Gilbert. Public Broadcasting Service



Fig.281: Ernest Lehman, *Portnoy's complaint*, 1972



*Jimmy Carter Galla (1977)*

Fig.282: Elaine May et Mike Nichols. Courtesy Everett



Fig.283: Mike Nichols, *The Graduate*, 1967



Fig.284: Eric Fischl, *Mike*, 1999, huile sur toile, 174.6 × 165.1 cm. MET, New York



Fig.285: Eric Fischl, *The Bed, The Chair, The Sitter*, 1999, huile sur toile de lin, 198 × 236 cm.



Fig.286: Mike Nichols, *The Graduate*, 1967



Fig.287: Eric Fischl, *Bad Boy*, 1981, huile sur toile, 66 x 96 cm.



Fig.288: Mike Nichols, *The Graduate*, 1967



Fig.289: Eric Fischl, *Birthday Boy*, 1983, huile sur toile, 84 x 108 cm.



Fig.290: Mike Nichols, *The Graduate*, 1967



Fig.291: Fritz Lang, *Scarlett Street*, 1945



Fig.292: Stanley Kubrick, *Lolita*, 1962



Fig.293: Eric Fischl, *Daddy's girl*, 1984, huile sur toile, 78 x 108 cm.



Fig.294: Eric Fischl, *Father and Son Sleeping*, 1980, huile sur toile, 183 x 183 cm.



Fig.295: Mike Nichols, *Carnal Knowledge*, 1972



Fig.296: Eric Fischl, *Birth of love*, 1981, huile sur toile, 183 x 244 cm.



Fig. 297: Eric Rohmer, *Le Genou de Claire*, 1970



Fig.298: Eric Fischl, *Dog Days*, 1983, huile sur toile, 213 x 427 cm



Fig.299: Jean-Luc Godard, *Mépris*, 1963



Fig.300: Brigitte Bardot dans *Et Dieu... créa la femme* ( Roger Vadim, 1956)



Fig.301: Éric Rohmer, *La Collectionneuse* 1967



Fig.302: Jacques Deray, *La Piscine*, 1969



Fig.303: Eric Fischl, *Noon Watch*, huile sur toile, 165 x 254 cm.

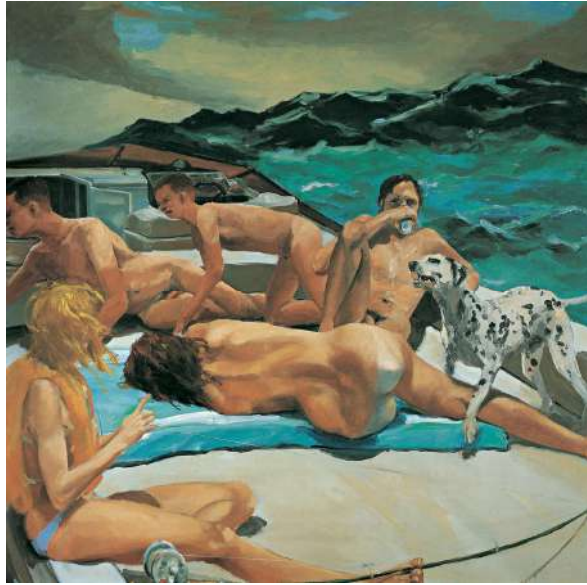


Fig.304: Éric Fischl, *The Old Man and the Old Man's Dog*, 1982, huile sur toile, 213 x 213 cm.



Fig.305: Éric Fischl, *Summer Fare*, 1988, huile sur toile de lin, 177,8 x 152,4 cm.



Fig.306: Éric Fischl, *Growing Old in the Company of Women (Late America)*, 2016, huile sur toile de lin, 165 x 208 cm.



Fig.307: Jean Eustache, *La Maman et la Putain*, 1972



Fig.308: Jean-Luc Godard, *Bande à part*, 1964



Fig.309: Gerard Damiano, *Deep Throat*, 1974



Fig.310: GIBSON, Ralph, FISCHL, Eric, *Nude*, Köln, Taschen, 2018



Fig.311: Duane Hanson, *Jogger*, 1983, acétate et matériaux mélangés. Saatchi Gallery



Fig.312: Duane Hanson, *Sunbather with Black Bikini*, 1989, bronze polychrome et accessoires. Saatchi Gallery



Fig.313: Vue de l'exposition de John De Andrea à Two Art Gallery, Murcia, Espagne.



Fig.314: Vue de l'exposition "Ron Mueck. 25 Years of Sculpture, 1996-2021", 2021, Galerie Thaddaeus Ropac, Londres,



Fig.315: *Woman With Shopping* (2013) and *Dead Weight* (2021). Vue de l'exposition "Ron Mueck. 25 Years of Sculpture, 1996-2021", 2021, Galerie Thaddaeus Ropac, Londres  
© Ron Mueck / Courtesy Thaddaeus Ropac gallery



Fig.316: Ron Mueck, *A Girl*, 2006, technique mixte, 110.50 x 501.00 x 134.50 cm.  
Photographie Jussi Koivunen, courtesy Ron Mueck Studio. National Galleries of Scotland



Fig.317: Eric Fischl, *The Visit II*, 1981, huile sur toile, 173 x 213 cm.



Fig.318: Eric Fischl, *New House*, 1982, huile sur toile, 173 x 244 cm.



Fig.319: Eric Fischl, *Slumber Party*, 1983, huile sur toile, 213 x 274 cm.



Fig.320: Eric Fischl, *The Visitor*, 1981, huile sur toile, 173 x 244 cm.

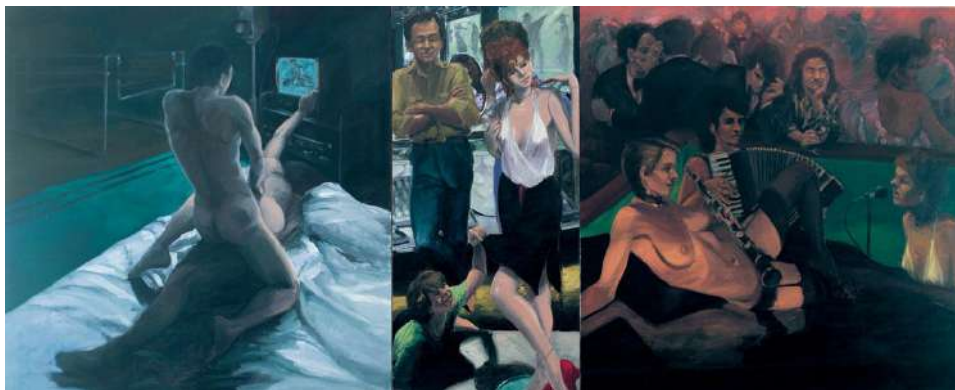


Fig.321: Eric Fischl, *Inside Out*, 1982, huile sur toile, trois panneaux, 183 x 452 cm.



Fig.322: Eric Fischl, *Motel*, 1984, huile sur toile, deux panneaux, 117 x 213 cm

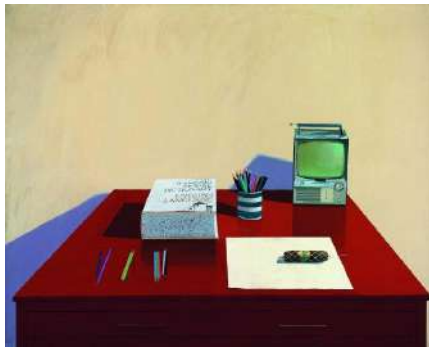


Fig.323: David Hockney, *Still Life with TV*, 1969, acrylic on canvas. 48 x 60 cm. © David Hockney. Photo Crédit : Christie's



Fig.324: Ivan Messac, *Ni Vu Ni Connu*, 1970, acrylique sur toile, 100 x 100 cm.



Fig.325: Jacques Monory, *T.V.8 TV Canal 8*, 1977, acrylique sur toile, 92 x 65 cm.



Fig.326: Martha Rosler, *Red Strip Kitchen (House Beautiful: Bringing the War Home)*



Fig.327: David Cronenberg, *Crash*, 1996



Fig.328: Cindy Sherman, *Untitled #264 (Sex Pictures)*, 1992, impression couleur chromogène, 127 x 190, 5 cm. The Broad.



Fig.329: Cindy Sherman, *Untitled (Sex Pictures)*, 1992, photographie couleur, 101,6 x 152,4 cm. Pinault Collection.



Fig.330: Louise Bourgeois, *Destruction of the Father*, 1974, plâtre, latex, bois, tissu et lumière rouge.



Fig.331: Vue de l'exposition *Louise Bourgeois*, 3 novembre 1982 — 8 février 1983, MoMA, New York



Fig.331: Eric Fischl, *The bed, the chair, the projection*, 2001, huile sur toile du lin, 183 x 229



Fig.332: Eric Fischl, *Fort Worth*, 1985, huile sur toile, quatre panneaux, 249 x 549 cm.



Fig.333: Brian de Palma, *Body Double*, 1984



Fig.334: Rence Pomero & Victoria Sin dans *Share the Load 2*, (2005). Publié dans ROCKLEBRUNE, Augustine et Josephine, *We don't embroider cushions here*, Sammlung Precisos, 2015



Fig.335: David Salle, *The Face in the Column*, 1983, huile sur toile, 190.5 cm x 254.32 cm, SFMOMA



Fig.336: David Salle, *The Loneliness of Clothes*, 1986, huile sur toile et deux ballons lumineux, 274.32 x 228.6 cm, Broad Museum, Los Angeles



Fig.337: David Salle, *Schoolroom*, 1985, huile sur toile, 236.22 x 304.8 cm.



Fig.338: David Salle, *The Tulip Mania of Holland*, 1985. huile sur toile du lin, 335. x 518, 16 cm.



Fig.339: David Salle, *Blue Paper*, 1986, huile sur toile, 274 x 442 cm, Centre



Fig.340: Francis Picabia, *Femme à l'idole*, 1940-1943, huile sur carton, 105,4 x 74,8 cm.



Fig.341: Francis Picabia, *Deux amies*, 1940-41, huile sur panneau, 75.6 x 105.9 cm.



Fig.342: Vue de l'exposition *David Salle/Francis Picabia*, 23 janvier — 23 février 2013, Galerie Thaddaeus Ropac, Paris Maris

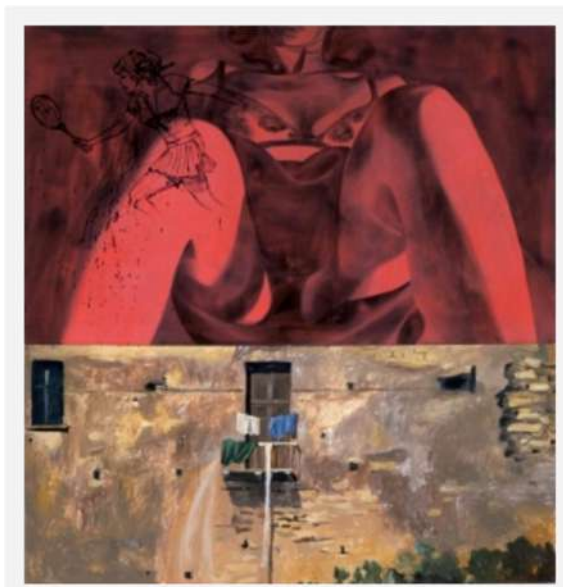


Fig.343: David Salle, *Clean Glasses*, 1985, acrylique sur toile, 267.3 x 254, 6 cm. Broad Museum, Los Angeles



Fig.344: Annie Sprinkle, Joseph W.Sarno, *Deep inside Anne Sprinkle*, 1981



Fig.: 345 Public devant *L'Origine du monde* de Gustave Courbet au Musée d'Orsay



Fig.346: Deborah de Robertis, *Miroir de l'origine*, issue de sa première performance sous *L'Origine du monde* de Gustave Courbet au musée d'Orsay. *Lacan, l'exposition : quand l'art rencontre la psychanalyse*, 31 décembre 2023-27 mai 2024. Centre Pompidou-Metz.



Fig.346: Jeff Koons, Art Magazine Ads ( Flashart, Art in America, Artforum, Arts), 1988-1989

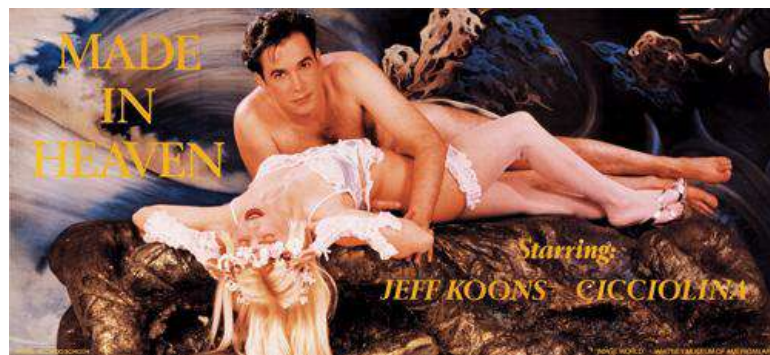


Fig.347: Jeff Koons, *Made in Heaven*, 1989, panneau publicitaire lithographié, marouflé sur toile, 317, 5 x 690,9 cm. Rudolf and Ute Scharpf Collection.



Fig.348: Vaslav Nijinsky dans *L'après-midi d'un faune*, 1912. Chorégraphie de Vaslav Nijinski sur la musique de Claude Debussy et les décors et costumes de Léon Bakst pour les Ballets russes de Serge Diaghilev



Fig.349: Merian C. Cooper et Ernest B. Schoedsack, *King Kong* (1933)



Fig.350: Jack Arnold, *Creature from the Black Lagoon*, 1954



Fig.351: Edward L. Cahn, *It! The Terror from Beyond Space* (1958)



Fig.352: Cicciolina (Ilona Staller), Guido Sem, Anna Fraum dans une video pornographique, années 1980



Fig.353: Vito Acconci « Casino Dolls », dans l'exposition "Casinò Fantasma", 24 mai- 15 juillet , 1990 à Ca' Vendramin Calergi, 44th Biennale de Vénise, 1990



Fig.354: Gran Fury, Installation *The Pop and the Penis*, 44th Biennale de Vénise, 1990



Fig.355: Jeff Koons, *Hand on Breast*, 1990, encre à l'huile sur toile. Photo © Christie'



Fig.356: *Hand on Karl Lagerfeld, La Cicciolina et Jeff Koons à Venise*. Photo © Christie'sBreast', 1990, encre à l'huile sur toile. Photo © Christie's



Fig.357: Bruno Perramant, *Leirbag n°5*, 1997, huile sur tile, 30 x 100 cm.



Fig.358: Fra Angelico, *L'Annonciation du couvent San Marco*, 1438-50, fresque, Musée national San Marco



Fig.359: Gilles Carle, *L'Ange et la Femme* (1977)



Fig.360: Stéphane Pencreac'h, Les tricheuses, 2021, huile sur bois, 114 x 146



Fig.: 362 Johann Heinrich Fussli, Le Cauchemar, 1781, huile sur toile, 101,6 x 127,7 cm  
Detroit Institute of Arts



Fig.361: David Lynch, Mulholland Drive, 2001



Fig.362: Robert Longo, *Untitled ( American F-22 Raptor Fighter)*, série *Death From Above*, 2016, fusain sur papier monté, 277,8 x 304,8 cm.)



Fig.363: Robert Longo, *Untitled (Angel)*, série *The Balcony*, 2009, fusain sur papier monté, 147,3 x 177,8 cm.



Fig.364: Robert Longo, *Bodyhammers*. Vue de l'exposition à la Kunsthalle Weishaupt, Ulm, Allemagne, 2001



Fig.364: *Untitled (Treblinka)*, 2015, fusain sur papier monté, 110,8 x 304,8 cm.



Fig.: Studio de Robert Longo. *October, Black Square*, 2016, fusain sur papier monté, 152,4 x 353,1 cm.



Fig.365: *Untitled (Potemkin, Black Square)*, 2015, fusain sur papier monté, 134,6 x 304,8 cm.

Robert Longo, *Suicide Pictures*



Fig.366: Robert Longo, *Untitled (Shark14)*, 2008, fusain sur papier marouflé, 177,8x266,7 cm. Collection particulière. © Robert Longo, Metro Pictures, New York, 2009



Fig.367: *Untitled (The Robots Are Coming/Building A Robot)*, 2018, fusain sur papier monté, 304.8 x 508 cm.



Fig.368: Studio de Robert Longo, *Untitled (Ophélie)*, 2011, encre et fusain sur papier monté, 152.4 x 127 cm.



Fig.368: Francisco de Goya y Lucientes, *Los fusilamientos del tres de mayo*, 1814, 268 x 347 cm., Musée du Prado, Madrid



Fig.369: Robert Longo, *Untitled (After Goya, The Third of May 1808, 1814)*, 2024, fusain sur papier monté, 90 x 116 cm.



Fig.370 (1): Pierre Paul Rubens, *Le Massacre des Innocents*, 1611-1612, huile sur toile, 142 x 182, Musée des Beaux-Arts de l'Ontario



Fig.370 (2): Robert Longo, *Untitled (After Rubens; The Massacre of the Innocents, c. 1610)*, 2024. Charcoal on mounted paper, 90 x 116 1/4 inches. © Robert Longo / ARS, New York 2024. Courtesy Thaddaeus Ropac gallery, London · Paris · Salzburg · Seoul.



Fig.371 (1) : Eric Fischl, *October 7: Heading Out*, 2023, acrylique sur toile de lin , 157.5 x 182.9 cm.

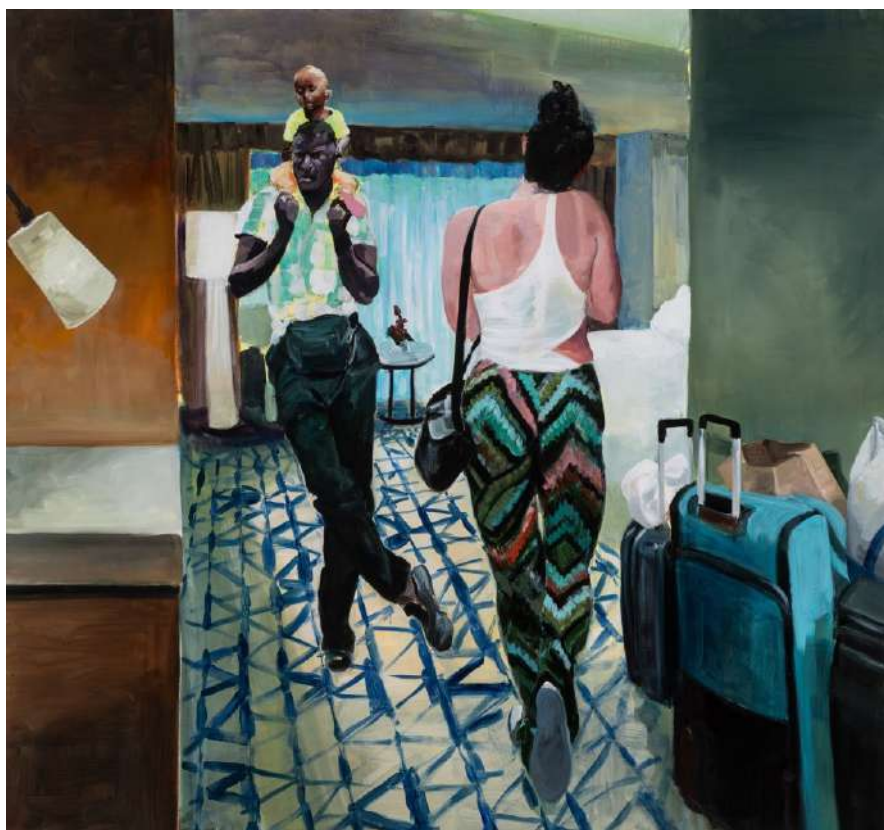


Fig.317 (2) : Eric Fischl, *Oct 8: Heading Home*, 2023, huile sur toile, 182.9 x 198.1 cm



Fig.372: Stéphane Pencreac'h, *Djinn 7, on ne s'échappe pas (Arabitudes)*, 2000, huile sur toile, chaînette en laiton et trous 162 x 130 cm.



Fig.373: Stéphane Pencreac'h, *Femme 3, derrière*, 2000 (Arabitudes), huile sur toile, chaînette en laiton et trous, 162 x 130 cm



Fig.: 374 Stéphane Pencreac'h, *Femme 1 (Sublimation. La vie pendant la guerre)*, huile sur sublimation, 2005



Fig.: 375 Stéphane Pencreac'h, *Ceux qui vont mourir te saluent*, huile sur sublimation, 195x260 cm, 2005, collection du CAP



Fig.376: Abderrahmane Sissako, *Timbuktu* (2014)



Fig.377: Stéphane Pencreac'h, *La Mère et les Enfants* (Monument à Kobané)



Fig.378: Stéphane Pencreac'h, *Le Cavalier* (Monument à Kobané)



Fig.379: Stéphane Pencreac'h, *Le Gisant et La Mère et les Enfants* (Monument à Kobané)

Exposition "Stéphane Pencreac'h. Oeuvres monumentales", Institut du monde arabe, Paris, 2015



Fig.: Stéphane Pencreac'h, *Tombouctou*, 2012, huile sur toile, 195x780 cm



Fig.380: Stéphane Pencreac'h, *Tunis*, 2013, huile sur toile, 195x780 cm



Fig.381: Stéphane Pencreac'h, *Tripoli*, 2013, huile sur toile, 195 x 780 cm



Fig.382: Stéphane Pencreac'h, *Le Caire*, 2013, huile sur toile, 195 x 780 cm.



Fig.383: Stéphane Pencreac'h, *Paris (11 janvier 2015)*, huile sur toile, 200 x 600 cm



Fig.384: Image de *Napoléon* (1927) d'Abel Gance. Copyright Cinémathèque française, novembre 2013



Fig.385: John Ford, George Marshall, *La Conquête de l'Ouest*, 1962



Fig.386: Pablo Picasso, *Guernica*, 1937, huile sur toile, 350, 5 x 700, 8 cm. Musée National Centre d'art Reina Sofia, Madrid



Fig.387: Cecil B. De Mille, *Les Dix Commandements*, 1956



Fig.388: Gustave Doré, *L'armée de Pharaon engloutie dans la mer Rouge*, gravure sur bois d'Adolphe Pannemaker. Planche hors texte imprimée dans *La Sainte Bible selon la Vulgate*, 1866, 2 vol. Tome I : Ancien testament, p. 268. © Bibliothèque nationale de France



Fig.389: Dark Vador dans *Star Wars* de George Lucas



Fig.390: Une femme tenant une pancarte lors des manifestations en Tunisie. Image : « Le Printemps Arabe apporte de réels changements en Tunisie et en Egypte, à chaque pays ses nouvelles orientations », *Paperblog*, 23 mai 2011



Fig.391: Hosni Mubarak dans un hôpital militaire. Image :Photo Archives AFP



Fig.392: Tombeau de Philippe Pot, grand sénéchal de Bourgogne, ca. 1475-1500, Louvre, Département des Sculptures Du Moyen Age, de la Renaissance et des temps modernes



Fig.393: Ingmar Bergman, *Le Septième sceau*, 1957



Fig.395: Michael Fassbender dans *Assassin's Creed* (2016) de Justin Kurzel



Fig.394: Sergueï Eisenstein, *Alexandre Nevski*, 1938



Fig.396 Ridley Scott, *Gladiator* (2000)



Fig.398: Ridley Scott, *Gladiator*, 2000



Fig.: 397 Jean-Léon Gérôme, *Pollice verso*, 1872, huile sur toile, 100,3 x 148,9 cm, Phoenix Art Museum, US



Fig.: 399 Stéphane Pénrec'h, *L'Arène*, huile sur toile, 2005

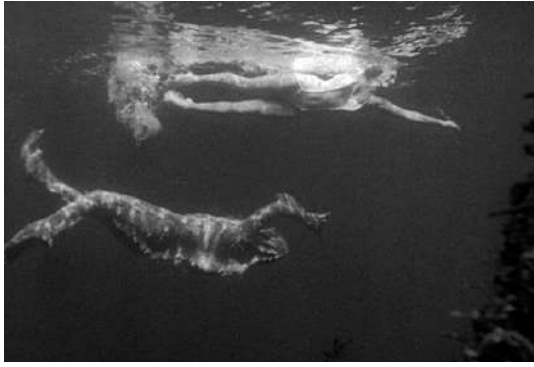


Fig.400: Jack Arnold, *Creature from the Black Lagoon*, 1954



Fig.401: Stéphane Pencreac'h, *Le noyé*,  
technique mixte, 200 x 200 cm.



Fig.402: Jack Arnold, *Tarantula*, 1955



Fig.403: Stéphane Pencreac'h, *La mouche*,  
huile sur toile, 160 X 200 cm.



Fig.404: Jack Arnold, *Creature from the Black Lagoon*, 1954

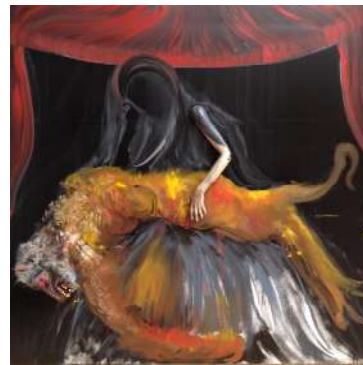


Fig.405: Stéphane Pencreac'h, *Pieta*, huile  
sur toile, 200 x 200 cm.



Fig.410: Ridley Scott, *Alien*, 1979

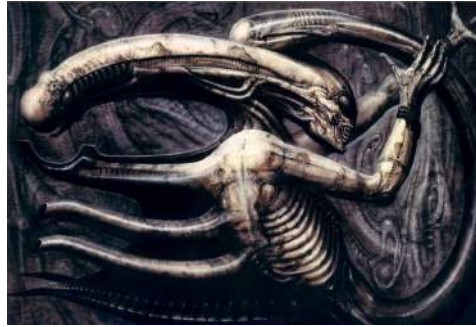


Fig.406: H.R. Giger, *Necronom IV*, 1976, acrylique sur papier, 150 x 100 cm.



Fig.407: Stéphane Pencreac'h, *Epitaphios*, huile sur toile, 2019, 200 x 600 cm.



Fig.408: Vue de l'exposition de Stéphane Pencreac'h *Via Crucis* à l'espace d'art contemporain André Malraux du janvier au mars 2019



Fig.:409 Stéphane Pencreac'h, *Figure surplombante*, ivoire et diamants noirs 2019



Fig.412: Fritz Lang, *Metropolis*, 1927

Fig.411: *Artémis d'Éphèse*, II siècle, albâtre et bronze, Musée archéologique de Naples





Fig.413: L'atelier d'Ali Banisadr à Brooklyn. Photo : Courtesy of Kasmin



Fig.414: « La bataille de Pashan commence », Folio 243v du Shahnama (Livre des rois) de Shah Tahmasp, attribué à 'Abd al-Vahhab, ca.1530-36, Metropolitan Museum of Art, Nex York



Fig.415: Ali Banisadr, *The Rise of the Blond*, 2016, huile sur toile de lin, 167,64 x 223,52 cm



Fig.416: Ali Banisadr, *In Medias Res*, 2015, huile sur toile de lin, 167,64 x 223,52 cm



Fig.417: Ali Banisadr, *The Builder*, 2019, huile sur toile, 167, 64 x 223,52 cm.



Fig.418: Emir Kusturica, *Promis me this* ( 2007)



Fig.419: Ali Banisadr, *Exterior*, 2015, huile sur toile de lin , 40 x 40 cm.



Fig.420: Sergueï Eisenstein, *Alexandre Nevski*, 1938



Fig.421: Ali Banisadr, *Trust in the Future*, 2017, huile sur toile de lin, 82 x 120 cm.



Fig.422: Wolfgang Petersen, *Troie*, 2004



Fig.423: Ali Banisadr, *The Game of Taming*, 2018, huile sur toile, de lin, 167,64 x 223,52 cm.



Fig.424: Emir Kusturica, *The Underground*, 1995



Fig.425: Raqib Shaw, *La Tempesta (After Giorgione)*, 2019-2021, émail acrylique sur bois de bouleau, 137 x 109 cm.



Fig.426: Raqib Shaw, *When the Thing with Feathers Turned Red (after Tintoretto)*, 2021-2022, émail acrylique sur bois de bouleau, 79 x 60 x 5.5 cm.



Fig.427: *The Final Submission in Fire On Ice*, 2021-22, émail acrylique sur alluminium, 97 x 110 cm. Image: © Raqib Shaw. Courtesy of White Cube Gallery



Fig.428: Bahram Beyzai, *Bashu, le petit étranger*, 1991



Fig.429: Des femmes dans les rues lors de la manifestation du 1er mai 1979 © Getty - Photo de Christine Spengler / Sygma



Fig.430: Amir Naderi, *Coureur*, 1984



Untitled, Summer (Summer Rain), tirage chromogène numérique, 144.8 x 223.5 cm



Untitled, Summer (Sunday Roast), tirage chromogène numérique, 144.8 x 223.5 cm

Fig.431: Gregory Crewdson, série *Beneath the Roses*, 2003-2008



Fig.432: Jeff Wall, *Picture for Women*, 1979, 161,5 x 223,5 x 28,5 cm. Centre Pompidou



Fig.433: Philip-Lorca diCorcia, *Mario*, impression couleur chromogénique, 56,3 x 75 cm. Collection privée

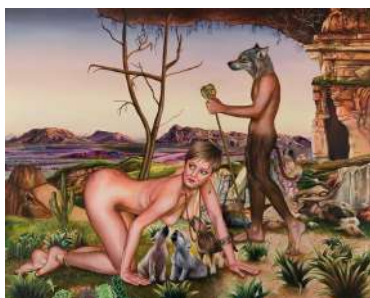


Fig.434: Nazanin Pouyandeh, *Agathe*, 2009, huile sur toile, 130 x 162 cm.



Fig.437: Ninja Thyberg, *Pleasure* (2021)



Fig.435: Nazanin Pouyandeh, *Setareh*, 2008, huile sur toile, 60 x 45 cm.



Fig.436: Nazanin Pouyandeh, *Sans titre*, 2016, 50 x 40 cm.



Fig.438: Nazanin Pouyandeh, *Sans titre*, 2015, huile sur toile, 35 x 27 cm.



Fig.439: Jeff Koons, *Woman in tub (Banality Series)*, 1988-1989, porcelaine, 60.3 x 91.4 x 68.6 cm. Art Institute Chicago.



Fig.440: Caravage, *Meduse*, 1597-1598, huile sur toile de lin, montée sur bouclier en peuplier, 48 x 48 cm. Musée des Offices, Florence, Italie



Fig.441: Golshifteh Farahani en couverture du numéro 17 du magazine *Egoïste*



Fig.442: Ghada Amer, *Ma lune noire-RFGA*, 2016, acrylique, broderie et gel, 127 x 106,7 cm, Courtesy Cheim & Read, New York, © Ghada Amer, © ADAGP, Paris



Fig.443: Nazanin Pouyandeh, *Venaco*, 2022, huile sur toile, 160 x 200 cm.



Fig.445: Ari Aster *Midsommar*, (2019)



Fig.444: Nazanin Pouyandeh, *Les pétroleuses*, 2018, huile sur toile, 185 x 250 cm.



Fig.446: Christian Jaque, *Les pétroleuses*, 1971



Fig.448: Pétroleuses de la Commune de Paris. Crédits : Culture Club/Getty Images-Getty



Fig.447: Des manifestantes brandissent un portrait de Mahsa Amini lors d'un rassemblement, le 20 septembre 2022, à Istanbul. (Ozan KOSE/AFP)



Fig.448: Des milliers de personnes se rassemblent pour protester contre l'investiture de Donald Trump en tant que 47e président des États-Unis lors de la Marche populaire du 18 janvier 2025 à Washington D.C. Photo : Brian Munoz/St. Louis Public Radio/NPR



Fig.449: Nazanin Pouyandeh, *Le soulèvement des âmes noires*, 2016, huile sur toile, 190 x 295 cm.



Fig.450: Andrei Tarkovski, *Sacrifice*, 1986



Fig.451: Francis Ford Coppola, *Apocalypse now*, 1979



Fig.452: Francis Ford Coppola, *Apocalypse now*, 1979



Fig.453: Alfred Hitchcock, *Birds*, 1963



Fig.454: Vue de l'exposition de Stéphane Pencreac'h, *Tempestad* du 1<sup>er</sup> juillet au 2 octobre 2011, le centre d'art ACMCM (à cent mètres du centre du monde), Perpignan.



Fig.455: Stéphane Pencreac'h, *L'aigle*, 1994, huile sur toile 200 x 240 cm



Fig.456: John Boorman, *Délivrance*, 1972



Fig.457: Steven Spielberg, *Jaws*, 1975



Fig.458: Stéphane Pencréac'h, *Naufrage 3*, Huile et partie de mannequins sur toile 200 x600, 2011, collection Colette Tornier.



Fig.459: James Cameron, *Titanic*, 1997



Fig.460: Jean Epstein, *Le Tempestaire*, 1947



Fig.461: Jonas Burgert, *Singt Sich*, 2020, 360 x 720, huile sur toile



Fig.462: Werner Herzog, *Aguirre, la colère de Dieu*, 1972



Fig.463: Francis Ford Coppola, *Apocalypse Now*, 1979

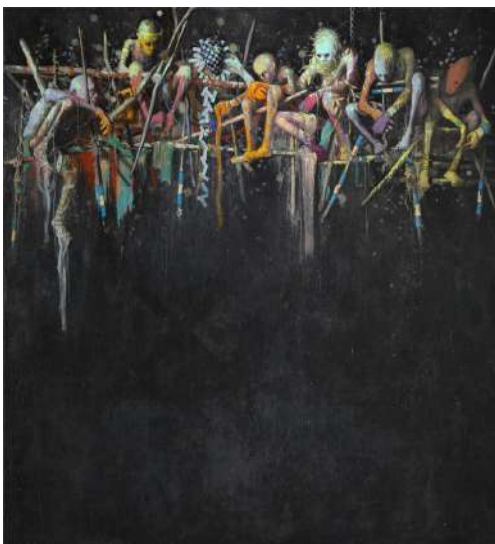


Fig.464: Jonas Burgert, *Tat markiert*, 2009, huile sur toile, 300 x 280 cm



Fig.465: Peter Jackson, *Lord of the Rings*, 2001-2003



Fig.466: Jonas Burgert, *Suchter*, 2013, huile sur toile, 90 x 80 cm.



Fig.467: Jonas Burgert, *Hirzwim*, 2015, huile sur toile, 140 x 120 cm.



Fig.468: David Lynch, *Lost highway*, 1997



Fig.469: Jonas Burgert, *Lotsucht*, 2007, huile sur toile, 200 x 400 cm.



Fig.470: David Lynch, *Inland Empire*, 2006



Fig.471: Jonas Burgert, *Eden Geist fressen*, 2005 ,  
huile sur toile, 430 x 410 cm.



Fig471: Jonas Burgert, *Anfrass*, 2017, huile sur toile, 280 x 440 cm.



Fig.472: David Lynch, *Lost highway*, 1997



Fig.473: Hans-Jürgen Syberberg, *Hitler, un film d'Allemagne*, 1977



Fig.474: Hans-Jürgen Syberberg, *Hitler, un film d'Allemagne*, 1977



Fig.475: Francis Ford Coppola, *Apocalypse Now*, 1979



Fig.476: Albrecht Dürer, *Les Quatre Cavaliers de l'Apocalypse*, 1496-1498, gravure, 39 x 28 cm.



Fig.477: Ali Banisadr, *Is Time an Arrow or a Wheel?*, 2023, huile sur toile de lin, 167.64 x 350.52 cm.



Fig.478: Andreï Tarkovski, *L'Enfance d'Ivan*, 1962



Fig.479: Andreï Tarkovski, *Le Miroir*, 1974



Fig.480: Pieter Bruegel l'Ancien, *Chasseurs dans la neige*, 1565, huile sur toile, 1,17 m x 1,62 m, Kunsthistorisches Museum Wien



Fig.481: Andrey Zvyagintsev, *Loveless*, 2017



Fig.482: Hayao Miyazaki, *Nausicaä de la Vallée du Vent* (1984)



Fig.483: Ali Banisadr *Only Breath*, 2020, huile sur toile de lin, 50,8 x 40,64 cm.



Fig.484: Hayao Miyazaki, *Le Château ambulante* 2004



Fig.485: Ali Banisadr, *Mother*, 2022, huile sur toile, de lin, 20,32 x 25,4 cm.



Fig.486: Hayao Miyazaki, *Princesse Mononoké*, 1997



Fig.487: Ali Banisadr, *Red*, 2020, huile sur toile de lin, 121,92 x 152,4 cm



Fig.488: Ali Banisadr, *The Messenger*, 2021, huile sur toile, 182,9 x 406,4 cm



Fig.489: Robert Longo, La série *Sickness of Reason* (2003-2008) exposée à la galerie Metro Pictures en 2004



Fig.490: Francisco Goya, Planche 43, *The sleep of reason produces monsters* issue de *Los Caprichos*, 1799, gravure, aquatinte, pointe sèche, et burin, 21.2 x 15.1 cm, The Metropolitan Museum of Art, New York



Fig.491: Robert Longo, *Untitled ( Backdoor-Pipeline, Hawaiï, Spring '99)*, série *Monsters*, 2000, fusain sur papier monté, 121,92 x 121,92 cm.



Fig.492: Robert Longo, *Untitled, Mike Test (Head of Goya)*, 2003, fusain sur papier marfoulé, 182.88 x 243.84 cm.



Fig.493: Francisco Goya, *Le Colosse*, après 1808, huile sur toile, 116 x 105 cm. Musée du Prado, Madrid



Fig.494: Robert Longo, *Untitled (Ophélia)*, 2011, encre et fusain sur papier monté, 152.4 x 127 cm.



Fig.494: Gerard Damiano, *Deep Throat* (1972)

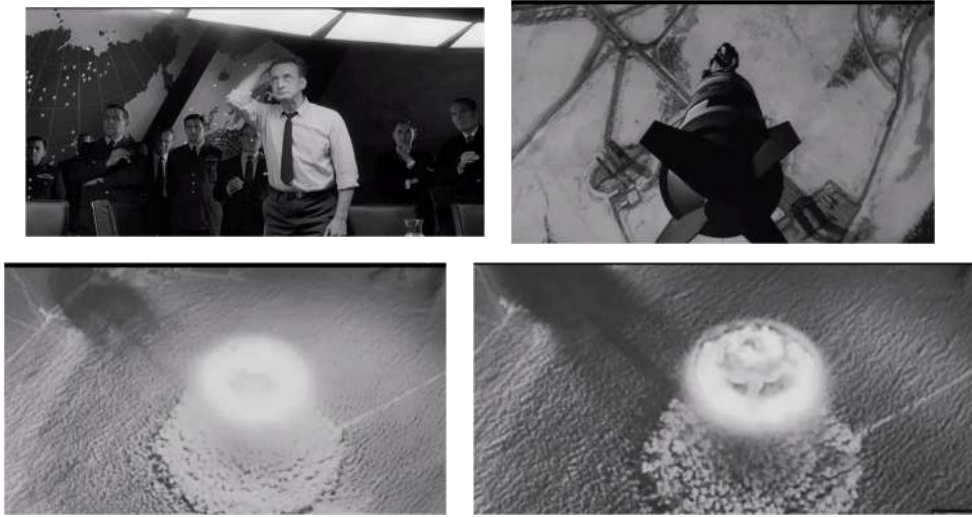


Fig.495: Stanley Kubrick, *Dr. Strangelove or: How I Learned to Stop Worrying and Love the Bomb*



Fig.496: Robert Longo, *Einstein's Desk (Princeton)*, 2003, Fusain sur papier marfoulé, 152.4 x 182.88 cm.



Fig.497: Robert Longo, *On the Beach (Last Wave)*, 2003, fusain sur papier marfoulé, 152.4 x 182.88 cm

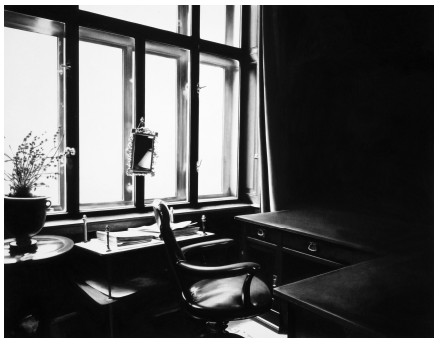


Fig.498: Robert Longo, *Untitled (Freud's Desk by Window, 1938)*, 2004, Fusain sur papier marfoulé, 182.88 x 236.22 cm.



Fig.498: Marc Desgrandchamps, *Gradiva*, huile sur toile, 2008, 195 x 130 cm.



Fig.499: Stanley Kramer, *On the Beach*, 1959



Fig.500: Simon Pasiëka, *Pulp*, 2008, tempera et huile sur toile, 180 x 300 cm



Fig.501: Andreï Tarkovski, *Solaris*, 1972



Fig.502: Andrei Tarkovski, *L'Enfance d'Ivan*, 1962



Fig.503: Lars von Trier, *Melancholia*,



Fig.504: Eric Fischl, *Terminus*, 2020, acrylique sur la toile de lin, 188 x 226.1 cm



Fig.505: Eric Fischl, *Inexplicable Joy in the Time of Corona*, 2020, acrylique sur toile de lin, 198.1 x 266.7 cm