



## Rechercher dans l'annuaire

Réaliser des recherches dynamiques et multicritères

Nom ou « fonction »



annuaire.univ-paris1.fr/prénom.nom@

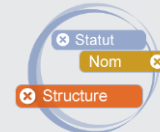
« Diplôme »



« Structure »



« Multicritère »





# Critères de recherche

Connectez vous à l'ent puis cherchez « **Annuaire** » pour réaliser vos recherches par ces **critères** :

- **Nom**
- **Fonction**
- **Diplôme / Etape**
- **Direction / Composante / Laboratoire**

Vous pouvez aussi pour affiner vos recherches activer un **filtre** « **statut** » :

- Enseignant/Chercheur
- Personnel Biatss
- Professeur émérite
- Étudiant
- Ancien étudiant

The screenshot shows the 'ENT | Annuaire' website interface. At the top left is the logo and 'ENT | Annuaire'. On the right, there are navigation icons for 'Agenda', 'Annuaire', 'Projets', 'Menu', and a user profile. Below the navigation is a search bar with the placeholder text 'Rechercher une personne, une structure, une fonction, ...'. Below the search bar are navigation tabs: 'ENSEIGNANT / CHERCHEUR', 'PERSONNEL BIATSS', 'PROFESSEUR ÉMÉRITÉ', 'ÉTUDIANT', 'ANCIEN ÉTUDIANT', and 'ORGANIGRAMME'. The main content area features a 'Recherche multi-critère' section with a circular filter interface containing 'Statut', 'Nom', and 'Structure' buttons. A callout box labeled 'Filtre de « Statut »' points to this filter. Another callout box labeled 'Organigramme' points to the 'ORGANIGRAMME' tab. At the bottom, there is a footer with 'UNIVERSITÉ PARIS 1 PANTHÉON SORBONNE' and links for 'Mentions légales', 'Contacts', and 'Aide'.

**Attention** : l'annuaire est aussi accessible en mode non-connecté pour tout public. Dans l'annuaire public les résultats de recherche sont plus limités.




# Exemples de recherche



Cherchez **une personne par son nom** pour voir ses informations.

Activer un **filtre de statut** facilite votre recherche.

Attention : ne pas oublier de désactiver les filtres (  ) avant d'effectuer une **nouvelle recherche**.

ENT | Annuaire

Saisir un nom

Vous recherchez un(e) enseignant(e) / chercheur(se)

ENSEIGNANT / CHERCHEUR PERSONNEL BIATSS PROFESSEUR ÉMÉRITE ÉTUDIANT ANCIEN ÉTUDIANT

Pierre

Filtre de « Statut »



Cherchez **une structure, un diplôme ou une fonction** sur le champs de recherche.

Une **liste déroulante** vous propose une série de réponse rapide, cliquez sur une réponse si elle vous convient.

*Exemples de résultats à la page suivante...*

dsi

DIRECTIONS / COMPOSANTES / LABORATOIRES

- DSIUN : Direction du système d'information et des usages numériques
- DSIUN-SAS : Service des applications et services numériques
- DSIUN-SIS : Service d'infrastructures
- DSIUN-SAP : Service d'assistance de proximité
- DSIUN-S3A : Service accueil, assistance et administration
- DSIUN-SUN : Service des usages numériques

Sélectionner un service ou une fonction

gestionn|

FONCTIONS

- Gestionnaire administratif(ive)
- Gestionnaire de courrier
- Gestionnaire de scolarité



## Exemple d'une structure

Les noms des **responsables** de la structure et l'url du site web dédié.

L'affichage de la **liste des membres** de la structure et leurs coordonnées.

Le lien vers la « **Fiche détaillée** » de chaque membre de l'université.

The screenshot shows the ENT Annuaire search results for the DSIUN structure. At the top, there is a search bar with the text "Vous recherchez une personne du DSIUN : Direction du système d'information et des usages numériques". Below the search bar, there are navigation tabs: "ENSEIGNANT / CHERCHEUR", "PERSONNEL BIATSS", "PROFESSEUR ÉMÉRITE", "ÉTUDIANT", and "ANCIEN ÉTUDIANT". The main heading is "DSIUN : Direction du système d'information et des usages numériques". Below this, there is information about the structure: "Directeur : Jean-Marc de Félice", "Directeur adjoint : Benoit Roques, David Chopard-Lallier, Christophe Gurret", and "Site web : http://dsiun.univ-paris1.fr". A summary bar indicates "67 résultat(s)" and provides three display modes: "Liste" (selected), "Trombinoscope", and "Organigramme". The results list shows two members: "M. Jean-Marc de Félice" (Directeur DSIUN) and "M. Benoit Roques" (Directeur adjoint DSIUN). Each member entry includes a placeholder for a profile picture, contact information (email and phone numbers), and a "Fiche détaillée" button. A callout box points to the display mode buttons, stating: "Modes d'affichage : « Liste », « Trombinoscope » ou « Organigramme »".



# Fiche détaillée



## Exemple de la fiche détaillée

Le résultat final d'une recherche sur un membre de Paris 1 est une fiche détaillée. Nous avons prévu aussi une **url directe** pour accéder à chaque fiche d'annuaire. D'autres possibilités d'interactions vous sont offertes en bas des fiches.

Organigramme individuel

<https://annuaire.univ-paris1.fr/Martine.Durand@> | [Ajouter à mes contacts](#) | [Modifier mes informations](#)

L'**url direct** vers une fiche détaillée à consulter / à communiquer.

Le **courriel** de la personne à ajouter directement à votre carnet d'adresse.

Accès direct à vos **données personnelles** (Mon compte)



## Exemples de recherches multicritères



**Je recherche le ou la gestionnaire de scolarité à l'ufr 0x , alors que je ne me souviens pas de son nom.**

Je saisis « **Gestionnaire de scolarité** », puis je recherche à nouveau « **Ufr 0x** ». Je vois le résultat croisé de ces deux critères.



**Je cherche le ou la responsable d'une laboratoire à contacter.**

Je saisis « **Laboratoire** » ou une partie de son nom et je la sélectionne dans la liste proposée. Le nom de responsable est affiché en haut de la page de résultats de la structure.



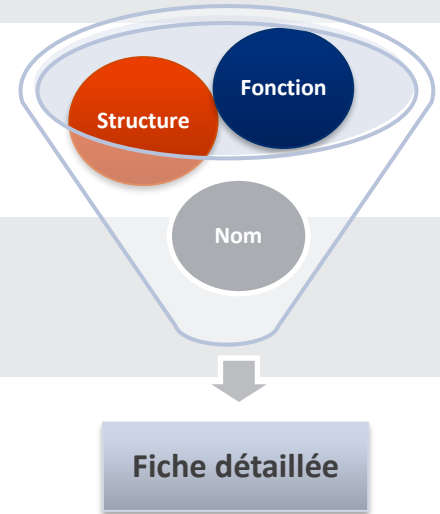
**Je recherche la liste des étudiants de mon master.**

J'active le filtre « **Etudiant** », puis je saisis le nom du « **Master** » sur le champs de recherche.



**Je cherche un.e étudiant.e de l'ufr 0x nommé « Durant ».**

Je saisis « **Ufr 0x** », j'active le filtre « **Etudiant** », puis je saisis « **Durant** » sur le champs de recherche.

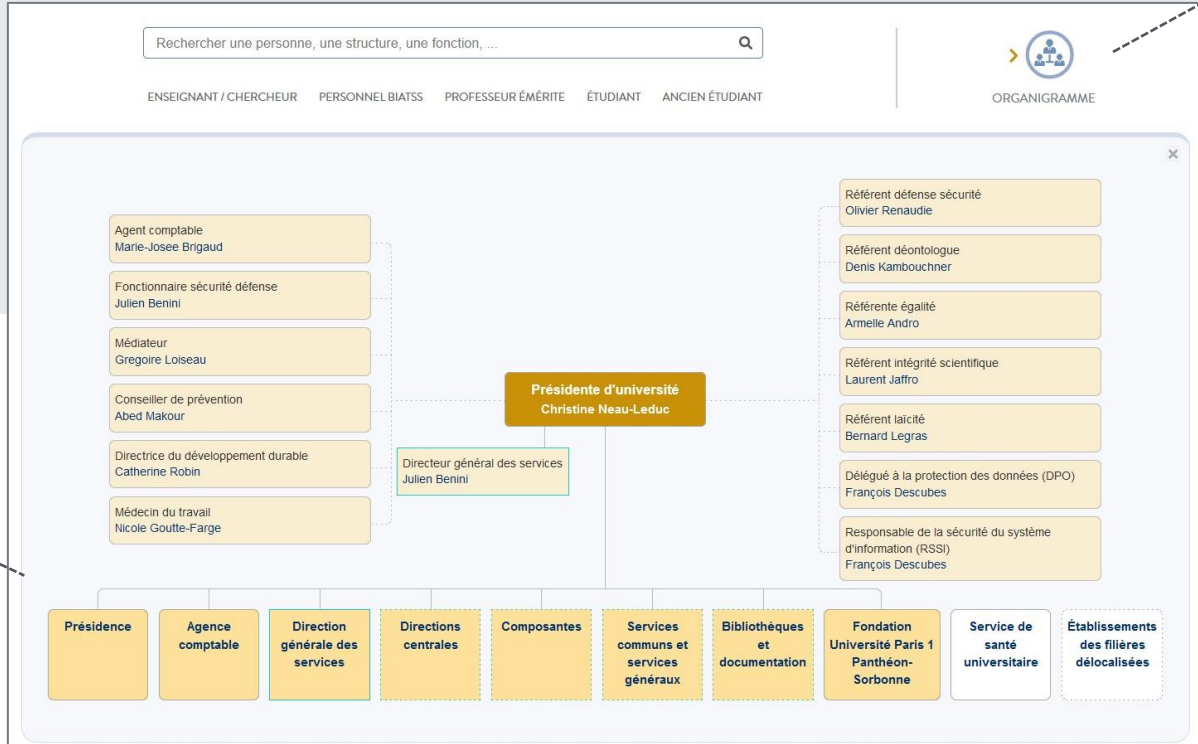




# Organigramme

Organigramme de l'Université

Cliquer et visualiser les organigrammes des structures



Pour fermer l'organigramme



Consultez aussi le Guide des services numériques de Paris 1 :

[Version étudiants](#) | [Version personnels](#)

Contact DSIUN pour toutes informations complémentaires :

Tél. : +33 (0) 1 44 07 89 65 | Courriel : [assistance-dsiun@univ-paris1.fr](mailto:assistance-dsiun@univ-paris1.fr)