

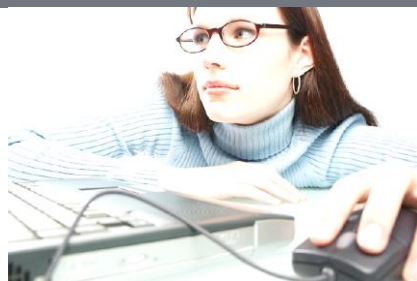


Mon compte
Activation

Activez votre compte

Vous venez d'arriver à l'Université et l'université vous a attribué un compte.

Vous devez l'activer afin d'accéder à l'ensemble des services numériques mis à votre disposition.





L'écran d'activation

Rendez-vous à cette adresse pour activer votre compte numérique Paris 1 :

<http://ent.univ-paris1.fr/activation>

Sélectionnez
« Activation de votre
compte »

1 Veuillez sélectionner la procédure que vous souhaitez réaliser :

- ☒ Activation de votre compte 
- ☐ Mot de passe oublié (réinitialisation) 
- ☐ Changement de mot de passe 

1 Vous êtes :

- ☒ Etudiant Paris 1
- ☐ Personnel Paris 1
- ☐ Etudiant externe
- ☐ Adhérent réseau pro
- ☐ Partenaire extérieur

Confirmer

Puis sélectionnez
la ligne correspondant
à **votre statut.**

Confirmez votre choix
et passez à l'étape suivant



1 : identification

1 - IDENTIFICATION 2 - INFORMATIONS 3 - CHARTE 4 - MOT DE PASSE

Veuillez saisir les champs suivants qui vont vous permettre de poursuivre la procédure :

N° Etudiant ou N° Agent

Date de naissance

(jj/mm/aaaa)

Vous êtes étudiant :

- Saisissez votre **numéro de dossier étudiant**
Si vous ne disposez pas de votre numéro, demandez-le à la scolarité de votre composante (UFR/institut).
- Indiquez votre **date de naissance**,
- puis Confirmez.

Vous êtes personnel :

- Saisissez **votre numéro Agent** (Harpège)
Vous pouvez le procurer auprès de la DRH ou de votre composante.
- Indiquez votre **date de naissance**,
- puis Confirmez.



2 : informations

1 - IDENTIFICATION

2 - INFORMATIONS

3 - CHARTE

4 - MOT DE PASSE

Etudiants :

- Indiquez votre **numéro de portable** et sélectionnez « **Université Paris 1** » pour être contacté par SMS par la scolarité.

Votre numéro de portable vous permet aussi de recevoir par SMS un code de réinitialisation en cas de perte de votre mot de passe.
- Si vous souhaitez **rediriger votre messagerie Paris1**, entrez l'adresse de votre messagerie personnelle et cochez « **redirection vers le courrier personnel** ».

Personnels :

- Indiquez votre **numéro de portable** et sélectionnez « **Université Paris 1** » pour être contacté par SMS par votre service ou votre UFR.

Votre numéro de portable vous permet aussi de recevoir par SMS un code de réinitialisation en cas de perte de votre mot de passe.



3 & 4 : la charte et le mot de passe

1 - IDENTIFICATION 2 - INFORMATIONS 3 - CHARTE 4 - MOT DE PASSE

Etudiants :

- En étape 3, cochez :
« **J'accepte la charte et j'active mon compte** ».
- En étape 4, **saisissez un mot de passe**.
Il doit contenir au moins **8 caractères**, comporter des lettres minuscules et/ou des lettres majuscules et des chiffres.

Un écran affiche votre identifiant et votre mot de passe.

Notez bien vos identifiants de connexion

qui vous permettent de vous connecter à votre Environnement Numérique de Travail (ENT)
dans lequel vous retrouverez tous les services utiles comme **vos résultats d'examen** ou **vos inscriptions**, etc.

Personnels :

- En étape 3 cochez :
« **J'accepte la charte et j'active mon compte** ».
- En étape 4, **saisissez un mot de passe**.
Il doit contenir au moins **8 caractères**, comporter des lettres minuscules et/ou des lettres majuscules et des chiffres.

Un écran affiche votre identifiant et votre mot de passe.

Notez bien vos identifiants de connexion

qui vous permettent de vous connecter à votre Environnement Numérique de Travail (ENT)
dans lequel vous retrouverez tous les services utiles comme votre messagerie par exemple.



En savoir plus sur les services numériques de Paris 1 :

- [Guide des services numériques pour les étudiants](#)
- [Guide des services numériques pour les personnels](#)



Contact DSIUN pour toutes questions complémentaires :

Tél. : +33 (0) 1 44 07 89 65

Mél : assistance-dsiun@univ-paris1.fr

